

Japan Illustrators' Association 2007



二〇〇七 日本イラストレーター協会年鑑



日本イラストレーター協会年鑑創刊号発行にあたって

日本イラストレーター協会 (JIA) は、プロのイラストレーターの全国的な組織として、1999 年 4 月に発足しました。

その後会員数も徐々に増え、2006 年 12 月現在約 200 名になっています。

日本イラストレーター協会のホームページのアクセスもだんだん増え、多くのクライアント様にご利用頂いています。

「イラストレーターを探す時には、まず日本イラストレーター協会のホームページを見る」と言われるくらいになりました。

「作品集が欲しい」と言われるクライアント様も多く、以前より出版を検討してきましたが、印刷、製本、流通までには大変な労力とお金がかかる為、これまで実現できていませんでした。

現在理事のおじゃらさんが、電子本の制作経験があり、この電子本を担当してくれたおかげで、日本イラストレーター協会年鑑を電子本で発行することができました。

現在の会員約 200 名の中から有志 35 名の作品及びプロフィール、連絡先などを掲載しています。

日本イラストレーター協会年鑑は日本イラストレーター協会のホームページからダウンロードできます。

ダウンロード版は作家 1 名につき 2 ページずつ収録されています。

CD 版もあり、こちらは作家 1 名につき 4 ページずつ、総計 144 ページとなりかなり見応えがあります。

CD 版は 1 枚 1,000 円 (消費税、送料込み) で販売しています。

CD 版をご希望の方は日本イラストレーター協会事務局までご連絡下さい。

日本イラストレーター協会年鑑に収録されている作家にイラストを発注したい場合は、作家に直接連絡して下さい。

収録されていない会員の作品は、日本イラストレーター協会のホームページでご覧下さい。

日本イラストレーター協会には経験豊かなコーディネーターもいますので、イラストに関して分からないことがあるとか、自分でイラストレーターを探すことが困難という場合はご相談下さい。

この記念すべき日本イラストレーター協会年鑑創刊号を、多くの皆様に楽しんで頂き、お仕事に御利用されることを心より願っております。

2007 年 1 月

日本イラストレーター協会 理事長 蟹江 隆広

■■■ 参加者一覧 ■■■

Ezaki Yoshiharu 江崎善晴 (えざきよしはる)
Fujimoto Tomoko 藤本 知子 (ふじもと ともこ)
Fujita_Ayako 藤田あや子 (ふじたあやこ)
Fushimi Mari 伏見 まり(ふしみ まり)
Gotou Fumihiko 後藤 文彦 (ごとう ふみひこ)
Hamabe Tomoko ハマベトモコ (はまべともこ)
Hiromi (ひろみ)
Ikeno Dai 池乃 大 (いけの だい)
Iwaguchi_Sumiyo 岩口 純世(いわぐち すみよ)
Kanie Takahiro 蟹江 隆広 (かにえ たかひろ)
Kannagi_Ryuki 神薙 竜樹(かんなぎ りゅうき)
Kobori Makoto 小堀 真 (こぼり まこと)
Komai Toshiaki 駒井 利明 (こまいとしあき)
Kouya Hiroki 神谷 広樹 (こーや ひろき)
Mayumi gon Nogami (まゆみ ごん のがみ)
Miponya みぼにゃ
Morino Hiro 森野 ヒロ (もりの ひろ)
Naito Shinako 内藤しなこ (ないとう しなこ)
Niikura Norimitsu 新倉 規充 (にいくら のりみつ)
Oguni Noriaki おぐに のりあき
Ohashi_Noriko 大橋 紀子(おおはし のりこ)
Ojara Rica おじゃら りか
Sanada Shin サナダシン
Sasaki Mio ささき みお

Sig The Ape(しく・じ・えいぷ)
Sino Chisa 紫乃千莎(しのちさ)
Shirai Keiko 白井 恵子 (しらい けいこ)
Soichi そういち
Shizuki Nami 雫月 那未 (しずき なみ)
Suzuki Kenji 鈴木 賢二(すずき けんじ)
Takemura Naruki 竹村 育貴(たけむら なるき)
Wakabayashi Yasuto 若林 やすと (わかばやし やすと)
Watanabe Shinkichi 渡辺 新吉(わたなべ しんきち)
Yamazaki Kayo 山崎 かよ (やまざき かよ)
Yoshioka Ritsuto 吉岡 律人 (よしおか りつと)

掲載は、敬称略/ ローマ字順
制作/ 日本イラストレーター協会
発行日/ 2007年1月

■■■ 年鑑の閲覧方法 ■■■

Adobe 社のアクロバットリーダー5.0 以上で閲覧できます。閲覧する場合には、「表示」→「全体表示」機能で、全体を表示して見ることを前提に設計してあります。左上のタグ、「しおり」を押し、イラストレーター名を押すと、目的のイラストレーターに素早くたどりつけます。

2007 日本イラストレーター協会年鑑





江崎善晴

(えざきよしはる)

Ezaki Yoshiharu

●プロフィール 1961年生、登山、溪流釣りなど、アウトドア関係の技術解説や地図などの仕事を主にやってきましたが、より幅広い活動をしていきたいと思っています。

●個展等：`03 9月グループ展「山と人」(おくらみどり・江崎善晴)新所沢 /`04 2月 第1回個展 上福岡カフェギャラリー・プラン /`04 10月第2回個展 同上 /`05 5月日本イラストレーター協会展参加

●今までの主な仕事

白山書房 雑誌「山の本」短期連載カット白山書房
ガイドブック「飯豊連峰の沢」遡行図

東京新聞出版局 雑誌「岳人」`03、`04年記事カット

東京新聞出版局 雑誌「岳人」`06 第3特集連載のイラスト

⑭アライテント`05年版および`06年版カタログ表紙

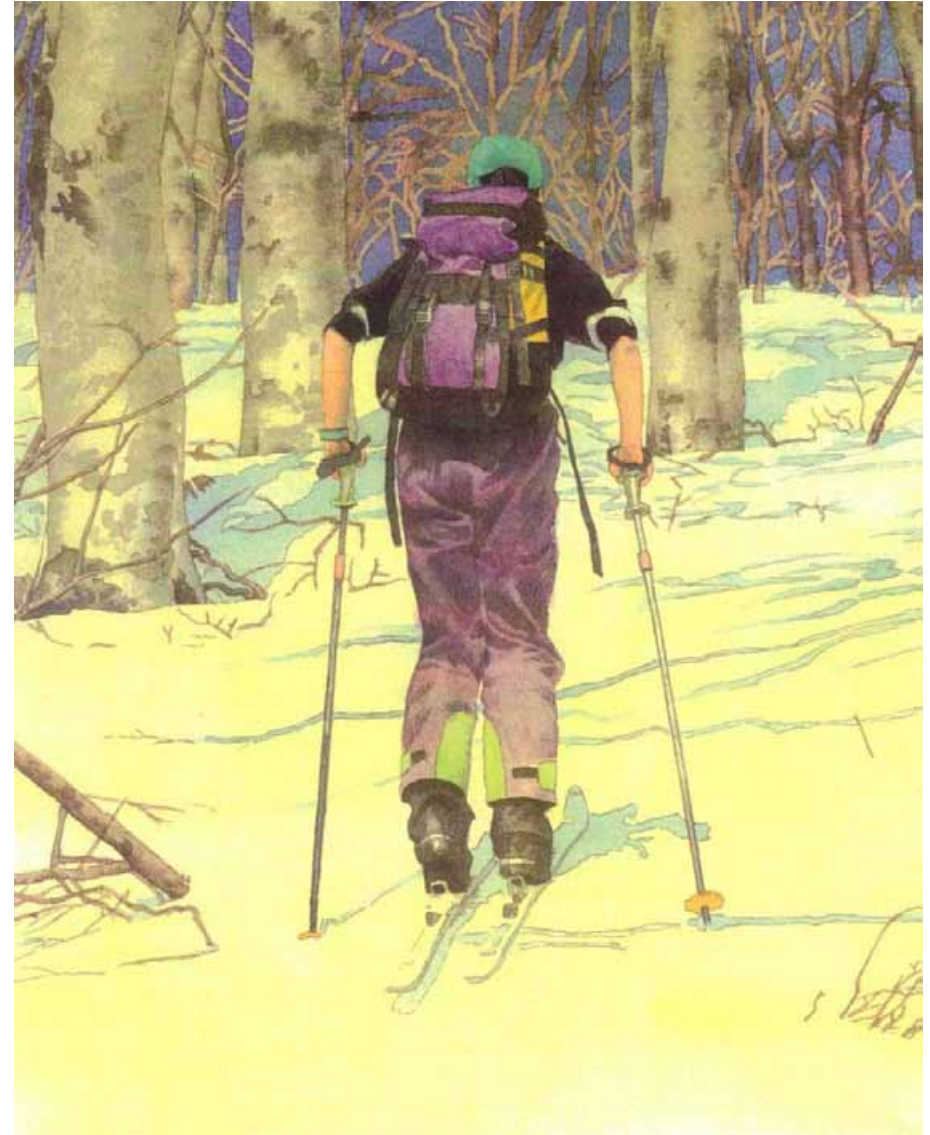
白山書房 雑誌「山の本」スーパーエッセイ(連載)のカット

地元交官庁向けイラスト・川越市市長選挙候補者パンフ、
その他個人依頼など

●URL <http://homepage.mac.com/ezario/>

●サイト名 illustration studio ●E-mail ezario@mac.com

●電話番号(携帯) 090-8084-8854



会員番号 040818

似顔絵 (手描き)



技術解説モノ

(illustrator にて作製)



カット

(Painter にて作製)





藤本 知子

(ふじもと ともこ)

Fujimoto Tomoko

● 活動暦/画暦

元中学美術講師 / 6年前よりフリーイラストレーターとして活動。 / 県内の出版本挿絵や読売新聞社の民話挿絵連載、/ JA「グリーンひろば」の民話挿絵連載、/ また市立自由民権会館企画や、県立文学館「紙芝居講座」講師、市教育委員会出版の絵本挿絵担当。市立男女参画センターの表紙デザインなど、挿絵は多岐にわたっている。

●入賞暦/展覧会暦 県展褒状8回 平和展へ参加

●得意なジャンル

民話、幕末の志士、大正・昭和の子供の世界

●利用画材 アクリル、岩彩、水彩、墨

●URL <http://www.kcb-net.ne.jp/08090701/>

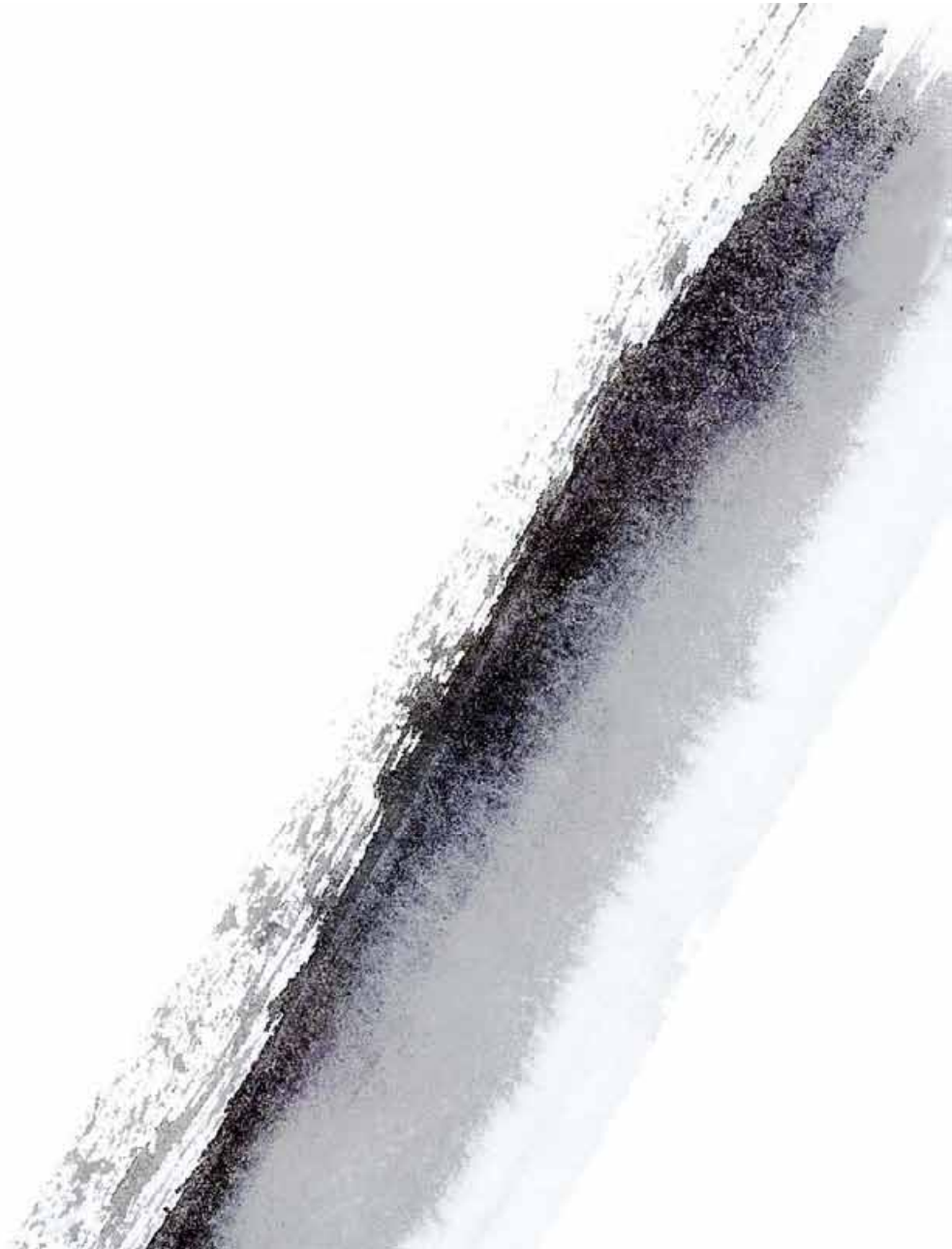
●サイト名 藤本知子の世界 沈下橋

●E-MAIL 08090701@kcb-net.ne.jp

●電話番号 088-831-8971



会員番号 040622





藤田あや子

(ふじたあやこ)

Fujita
Ayako

1968 東京都出身
1988 Byamshow school of arts 基礎コース修了
1991 桑沢デザイン研究所卒業
1991 製靴会社にシューズデザイナーとして勤務
2001 児童画を中心にイラスト、雑貨などの制作をはじめめる。

●所属 issak works
●URL <http://www.issacwk.com/>
●サイト名 issak works
●E-メール izacwk05@po29.lcv.ne.jp
●住所 〒391-0213 長野県茅野市豊平4734-3289
●電話番号 0266-76-2124
●FAX番号 0266-76-2124



「ポポムポン！」より

会員番号 060214



moonlight nursery tale

ヨーガの四季 表紙画
日本ヨーガ学会



はりねずみ

マグネット フェルト制作
ホテル ハイジ他で販売中



ホテル Colosseum inn 蓼科
オリジナルカード原画



カエル

マグネット フェルト制作
ホテル ハイジ他で販売中



「ライオン」

ポストカード原画



伏見まり

(ふしみまり)

Fushimi Mari

●作家プロフィール

主に色鉛筆、サインペンを使用して制作していますが、CGでの着色も行います。『線も絵の一部』をモットーに、太い線を活かした作品を展開中。

ここに至るまで色々な作風に挑戦したためか、タッチは多種多彩。要望に応じての使い分けがききます。メルヘンチックな動物や、ほのぼのした人物、ヒラヒラのレースを描くのが得意です。

●これまでの主な仕事

求人広告、公共機関のパンフレット、使用説明書等への挿絵提供

ミデアム出版社『馬券党宣言』表紙イラスト

月刊『優駿』日本競馬 50 年史・2003 年4月号～同年 12 月号連載

季刊誌『おとなの馬券学』2003 年～2005 年・挿絵

●URL <http://www.k4.dion.ne.jp/~scherzo/>

●サイト名 心はスケルツォ♪

●E-mail mari.243.scherzo@s4.dion.ne.jp



会員番号 060412



太い線を活かしつつ、
ヒラヒラしたレースや
小物など細かいものを
描くのが大好きです。

太い線そのものでも
スカートの裾であったり、
揺れる髪の毛の動きなど
表現できるよう、奮闘中。





後藤文彦

(ごとうふみひこ)

Gotou Fumihiko

●作家プロフィール

福岡県久留米市出身 豊中市在住。関西学院大学社会学部卒業後、印刷会社、TVCM 制作会社を経てフリー。TVCM プランナーとコンテライターを兼業し、イラストの仕事も始める。作画手法は主に 2DCG。未来的かつ空想的でスタイリッシュな世界観を独自のタッチで描く。

●仕事

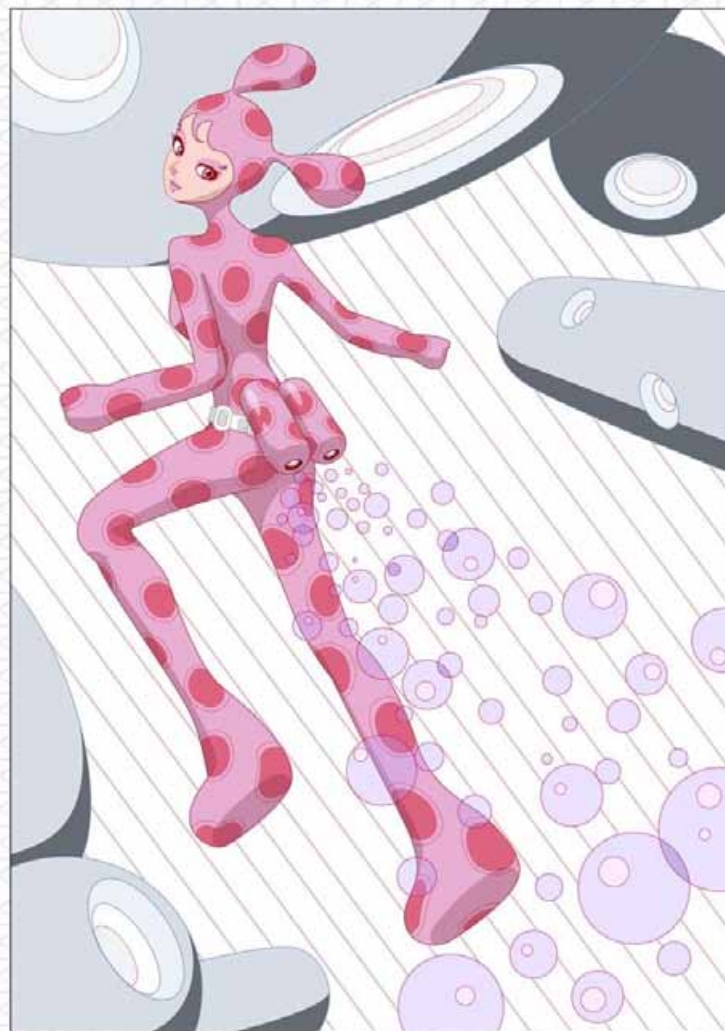
大阪バナソニックデジタルアートスクエアにて個展 銀座 GalleryG2 イラストレーター展参加 日本橋茅場町 GallerySpaceFactory ~8×無限展 「POP COLOR GIRL's EXHIBITION」vol.2 参加 Luizer's Archive 社発行 200 best illustrators in worldwide 掲載 ヒューマンアカデミーTVCM イラスト素材 日本教文社月刊誌毎号イラスト NTT ドコモ梅田ショールーム素材 技術評論社 Web マニュアル本カバー 三井造船次世代歩行型ロボットイメージ画 リンテック季刊会報誌'06~'07 表紙

●URL <http://www.15.plala.or.jp/planet01-future>

●サイト名 zone51023

●E-MAIL gocch@silver.plala.or.jp

●電話番号(携帯可) 080 5349 8050



Capsule :

会員番号 040113



Red pure stone :



Veronica on the street :



ハマベトモコ

(はまべともこ)

Hamabe Tomoko

北海道札幌市在住

北海道造形デザイン専門学校 グラフィックデザイン学科卒

パソコンでデータ入稿できます。(Mac・Win 対応) /主にイラストレーター8.0を愛用していますが手描きの場合は墨や絵の具で描いた後フォトショップで色づけ、というパターンが多いです。名刺の肩書きはイラストレーター&ねんどマスターですがロゴ制作やポスター等、グラフィックデザインのお仕事が多いです。立体作品もイラストもかわいいタッチが好きです。今後は個展活動やホームページを通してもっと作品を発表して、たくさんの人に知っていただきたいと思っています。

得意なジャンル:キャラクター・似顔絵

やってみたいお仕事:カレンダー・イラストルポ・装丁・キャラクターグッズ

●URL <http://www.hamapro-555.com>

●サイト名 ハマベトモコのページ

●E-mail info@hamapro-555.com



「メリーちゃんのクリスマス」/ポストカード

会員番号 050120

手描きイラスト/絵の具またはフォトショップを使用しています



With blow bubbles

Let's dancing!

Walk in the woods



ポストカード/しゃぼん玉



ポストカード/ダンス



ポストカード/おさんぽ

Delightful rainy day



ポストカード/雨の日

My hobby is drawing pictures.



ポストカード/お絵描き

On a sunny afternoon



ポストカード/おひるね



Hiromi (ひろみ)

●活動暦/画暦

短大在学中より雑誌、書籍などの挿絵の仕事を請け負う。その後デジタルコンテンツ制作会社にイラストレーターとして勤務、イラスト(年賀状/ホームページ/商用カット等)素材集、マスコットキャラクター、GUI、ロゴ、アイコンなどイラストのみに留まらずデザインも含めた多ジャンルの分野の仕事を手がける。その後フリーになり、一年間ロンドンへ。現地で学生をしつつインターネットを介しながらイラスト(キャラクター、ロゴ、T シャツ、年賀状)、イベントフライヤー等の仕事をする。帰国後数年休職後、エンターテインメントの分野に触手を伸ばし、ステージデザインや造形、装飾などのデザインを数年こなす。2006年からイラストレーターとしての活動を再開。

●入賞暦/展覧会暦 入賞 / 2006年 江東区観光キャラクターコンテスト 優秀賞「コトミちゃん」 / 展覧会 2006年7月 グループ展「5Illustrators×July=?」曙橋 MOTT Gallery

●得意なジャンル

POP、カジュアルなテイスト。女性受けし易い可愛い系統のものが得意です

●利用画材

手書きの場合はマーカー、筆ペン、鉛筆など。

Mac(使用歴は15年)---主な使用ソフト:Illustrator,Photoshop,Painter,Flash

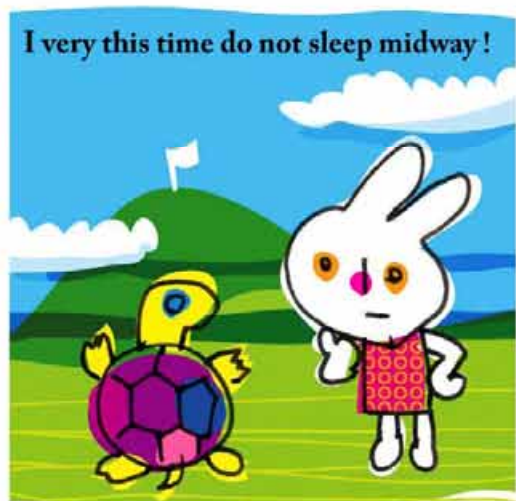
●URL <http://bacio.jp>

●サイト名 Hiromi Illustration studio : bacio.jp

●E-MAIL hiromi@bacio.jp



会員番号 060911



「こどもにはおとなのしらないおもだちもいるんだよ。」

【またまたうまいこといっちゃって、どうするき?】



池乃 大

(いけの だい)

Ikeno Dai

●おしごと 京都新聞得々情報「クミちゃんクッキング」連載／ブルミエールバレエ教室「コッペリア」イラストコラボレーション／株式会社ヤマコー会社案内

●個展等 文化パーク歴史民俗資料館「池乃大イラスト展1」／こころアート「ねこ展」／アミューズ「アミューズアートジャム 2005」／ホワイトキューブ京都「池乃大イラスト展2」／ホワイトキューブ大阪「池乃大イラスト展3」／難波OCA T・木川かじか氏主催「かじか会」／ホワイトキューブ大阪「YAMA☆ZOO作品展」

●主な受賞歴 京都新聞「夏の漫画コンテスト」未来賞／メディアファクトリー「コミックα大賞」佳作／リブロ「私のまんがイラストコンテスト」リブロ賞／JTA「第6回JTA京都デザインコンペ」モンマルト賞／文化パーク城陽「城陽アートギャラリー展」佳作／日本図案家協会「日図創作図案総合展」京都友禅協同組合賞／日本図案家協会「日図創作図案総合展」大阪織物卸商業組合賞／日本図案家協会「日図創作図案総合展」京都プリント染色協同組合賞／ホワイトキューブ「アートカードフェスタ2005」準グランプリ／ホワイトキューブ「イラストCGランド」準グランプリ／JIA「インターナショナル・イラスト・コンペティション」佳作

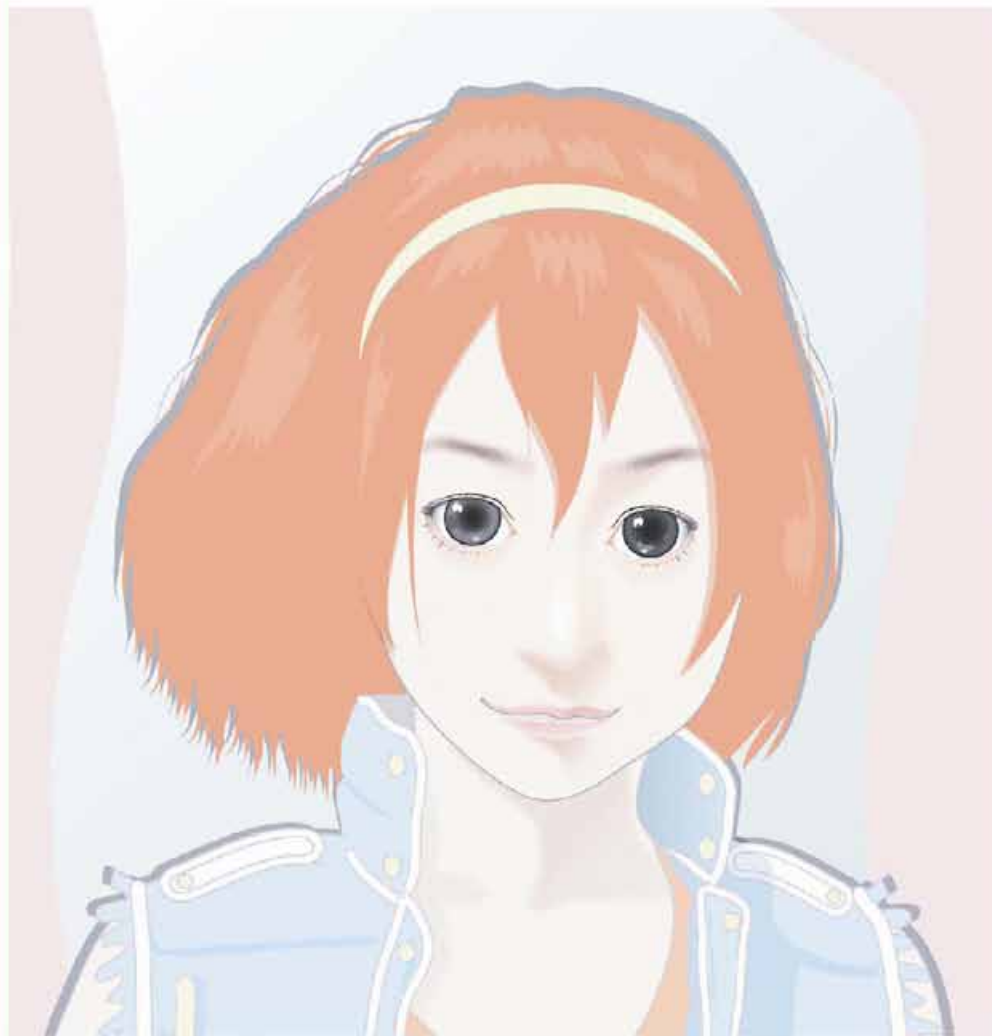
●URL <http://mangaeru.hp.infoseek.co.jp/>

●サイト名 Rumble Fish Online

●E-mail mangaeru@infoseek.jp



会員番号 050930



IKENO DAI E-Mail mangaeru@infoseek.jp
URL <http://mangaeru.hp.infoseek.co.jp/>



岩口 純世

(いわぐち すみよ)

Iwaguchi

Sumiyo

●活動暦

武蔵野美術大学短期大学部 編集デザイン学科卒業 グラフィックデザイナーとして3年間デザインプロダクションに勤務 フリーのイラストレーターとしても活動

●得意なジャンル

たのしく、かわいく、ほのぼのとしたイラストが好きです。シンプルで、老若男女問わず、広く皆様に好まれるものを目指しています。

●利用画材 Illustrator CS Photoshop CS アクリル絵の具

●主な仕事

七福神金箔テレフォンカード(田中貴金属ジュエリー株式会社) 講談社『月刊現代』にて1年間随想ページのイラスト連載 シュガーレストラレット“チュピ”(ワーナー・ランバート株式会社) (グレープフルーツ・アセロラのイラスト担当) 横浜実況センターのHP作成、A4三つ折チラシ作成 英和出版社 雑誌『まちが絵さがし YOU』のイラスト

●入賞暦

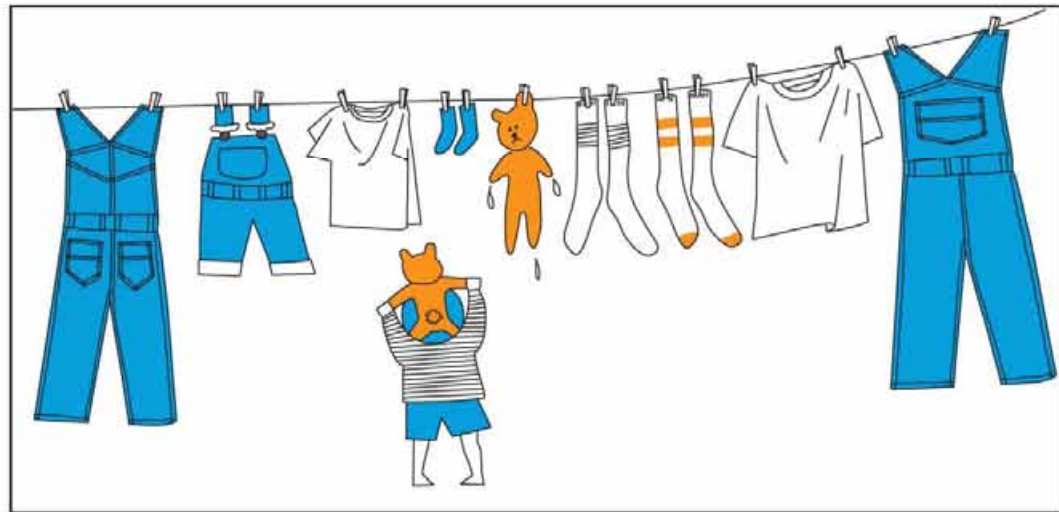
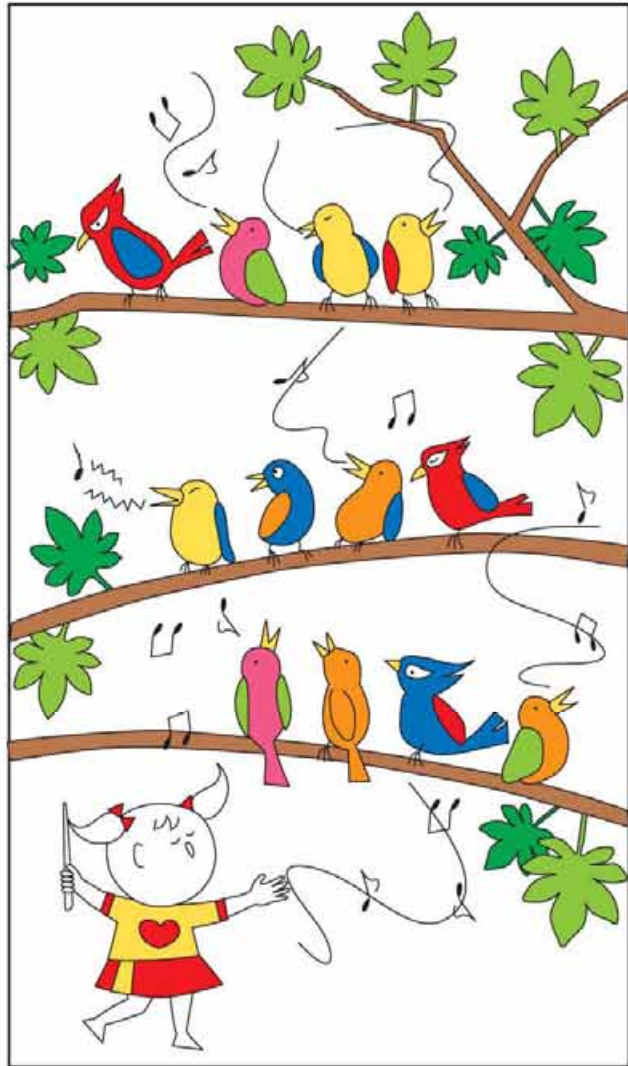
1995 第5回 ART BOX 大賞展 入選
1999 デジタルコンテンツグランプリ東北'99 部門賞 / Web ホームページ

英和出版社 雑誌『まちが絵さがし YOU』のイラスト



会員番号 060315

Sumiyo
Iwaguchi



英和出版社 雑誌『まちが絵さがしYOU』のイラスト



蟹江 隆広

(かにえ たかひろ)

Kanie Takahiro

【略歴】 岐阜県多治見市に生まれ。関西大学工学部を4年で中退後、アメリカに渡り2年間遊学。/ 帰国後、東京デザイナー学院でグラフィックデザインを学ぶ。/ 1990年 有限会社クレア設立後、株式会社クレア代表。/ 1999年 日本イラストレーター協会設立、現在理事長。

【個展など】 電通アドギャラリーと安田火災生命ギャラリーにてグループ展、ギャラリーWIZにて個展。2004年9月 Stop DV Charity Exhibition (Bank ART 1929 馬車道) / 2005年5月 第1回日本イラストレーター協会展 (山脇ギャラリー) / 2006年5月 第2回日本イラストレーター協会展 (山脇ギャラリー)

【受賞歴】

日刊工業新聞広告賞金賞2回、銀賞1回。

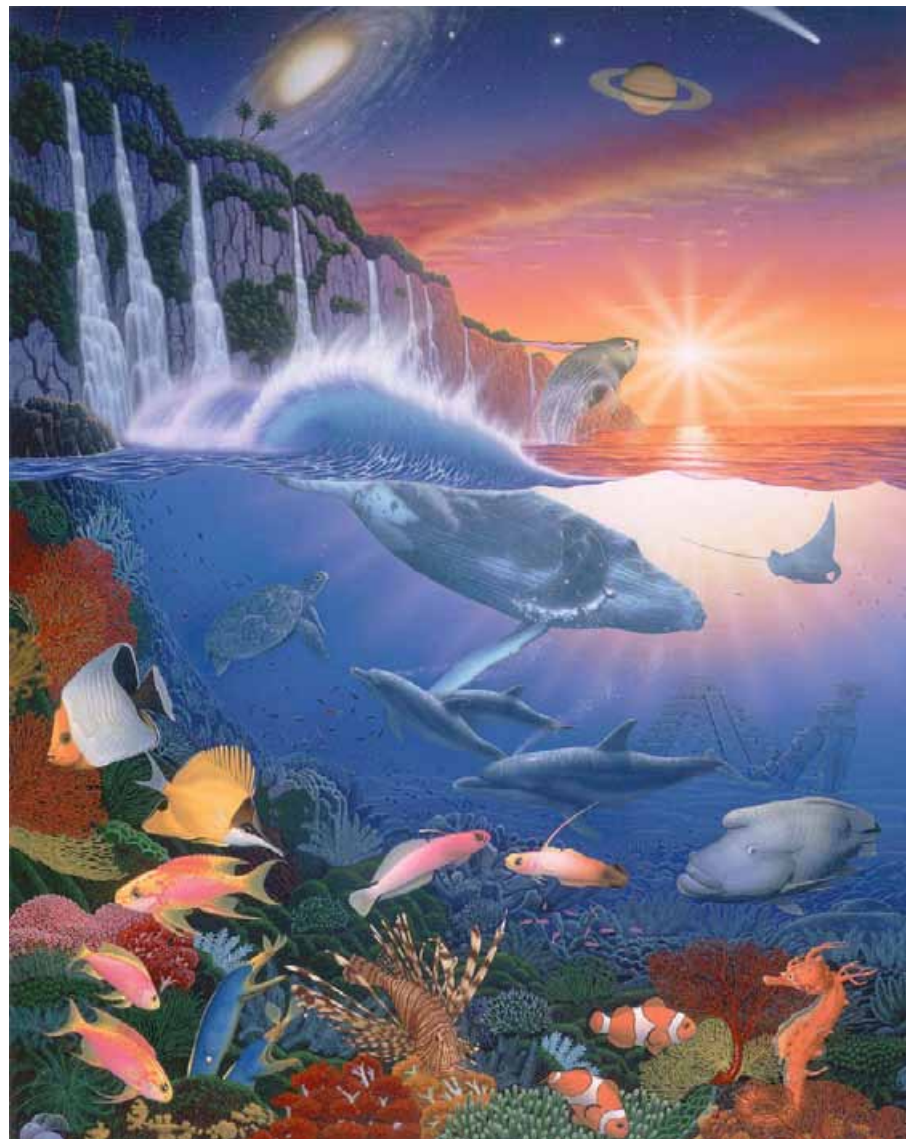
【主な仕事】

ギャガコミュニケーションズ映画「エルム街の悪夢」ポスター/シティーバンクポスター/JALパンフレット/三菱農機カレンダー/JRパンフレット表紙/セガ、ゲームソフトパッケージ/エニックスゲームソフトのポスターおよびパッケージ/ドイツ「ラフェンスブルゲール社」ジグソーパズル/セントラルホビー、ジグソーパズル/テンヨー、ジグソーパズル/工学社「ウインドウズDTP」表紙など多数。

【連絡先】

〒169-0074 東京都新宿区北新宿 3-36-2 ハイツ末広 202 号室

TEL&FAX 03-5386-3155 Email: info@jpn-illustr.com



協会理事長





神薙 竜樹

(かんなぎ りゅうき)

Kannagi Ryuki

●プロフィール

福岡県出身、東京都中野区在住。

代々木アニメーション学院福岡校卒業後 7 年間のアシスタント経験を経て、現在は株式会社クレアに所属してマンガ家兼イラストレーターとして活動中です。

ファンタジー系のアニメ調イラスト、彩色を得意としていますが、キャラクターデザイン、コスチュームデザイン等幅広く活動したいと思っております。

使用画材は主にフォトショップ、ペインター、コミックスタジオ。

まだ経験は浅いですが、すこずつよいお仕事ができるようにと頑張っております。

●所属 株式会社クレア

●URL <http://www.h3.dion.ne.jp/~guardian>

●サイト名 PLATINUM SEA

●住所(会社) 東京都中野区本町 2-49-19

●電話番号(会社) 03-5350-5650

●FAX番号(会社) 03-5350-5705



会員番号 060208





小堀 真

(こぼり まこと)

Kobori
Makoto

●作家紹介

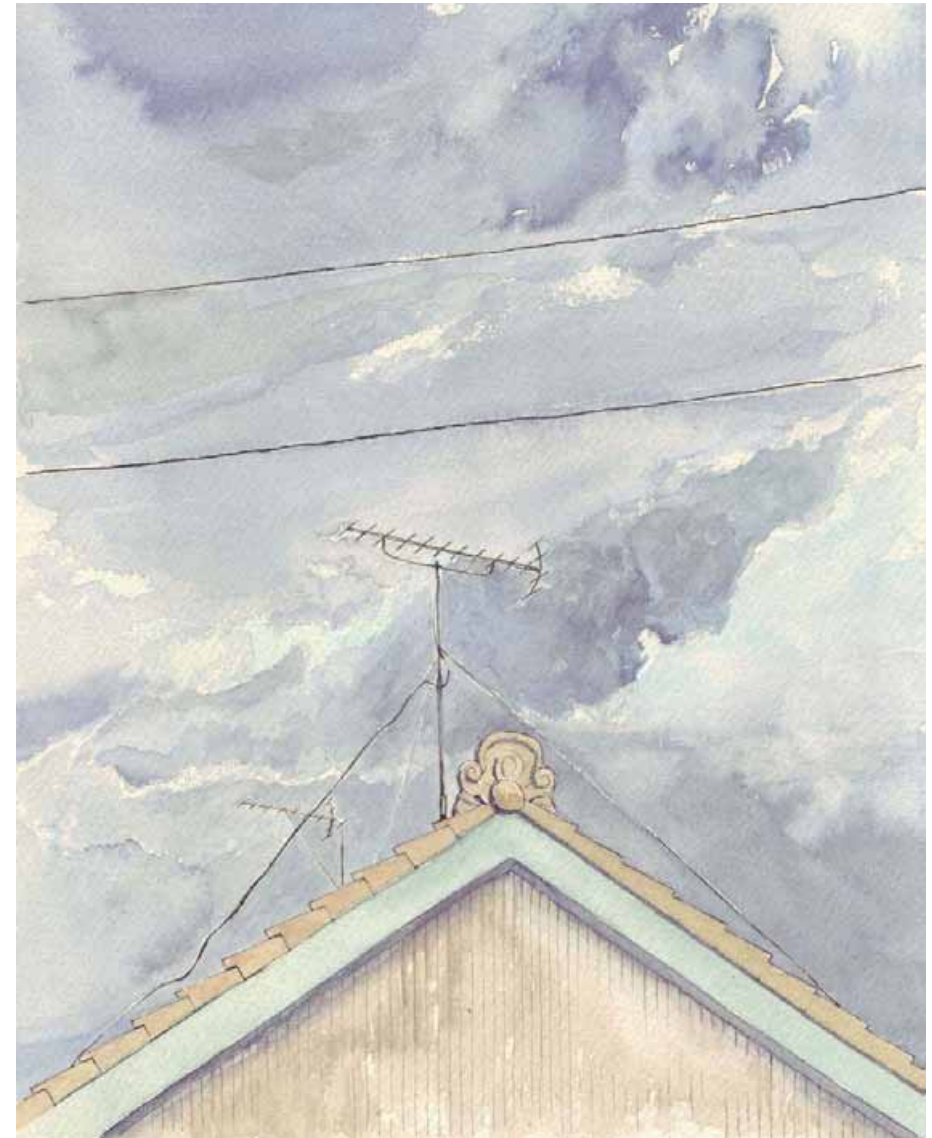
広島県福山市出身
金沢美術工芸大学(油絵)卒
有限会社C-Brain、小中学校講師、植木屋を経てJIAに入会。
現在、金沢市在住

鉛筆、ペン、水彩絵の具といった簡素な素材を用い、独自の空気感と情感を描き出すことを心がけています。

読み物の挿絵、絵本を中心に、その他可能な限りご注文に応じて制作いたします。

手描きの後、photoshopによる修正も可能です。

- URL <http://www16.ocn.ne.jp/~k-makoto>
- サイト名 劇画館 トコマリポコ
- E-mail nyanba@festa.ocn.ne.jp
- 住所 〒920-0921 石川県金沢市材木町13-5
- Tel / Fax 076-260-5428



会員番号 060301





駒井 利明

(こまいとしあき)

Komai
Toshiaki

●得意なジャンル

デフォルメしたキャラクターのデザイン

●利用画材

「adobe Illustrator」

●所属 日本イラストレーター協会

●Eメール tkartmuseum@yahoo.co.jp



会員番号 060720



© Toshiaki Komai



神谷 広樹

(こーや ひろき)

Kouya
Hiroki

●作家プロフィール

福岡県出身、在住。制作時は色彩に一番こだわり、基本的にパステル調の柔らかな配色を意識していますが、最近はビビットな配色に凝っています。モチーフはその時描きたいものをが基本です。「美」という基準は人それぞれですが、ひとつひとつの作品の中に、私なりの「美」を感じられるように制作しています。

●利用画材

Illustrator CS, Photoshop CS, Painter8, 水彩, ポスターカラー, アクリル

●入賞歴

04' 第89回 二科展 準入選 / 05' 第6回 インターナショナルイラストレーションコンペティション 入選

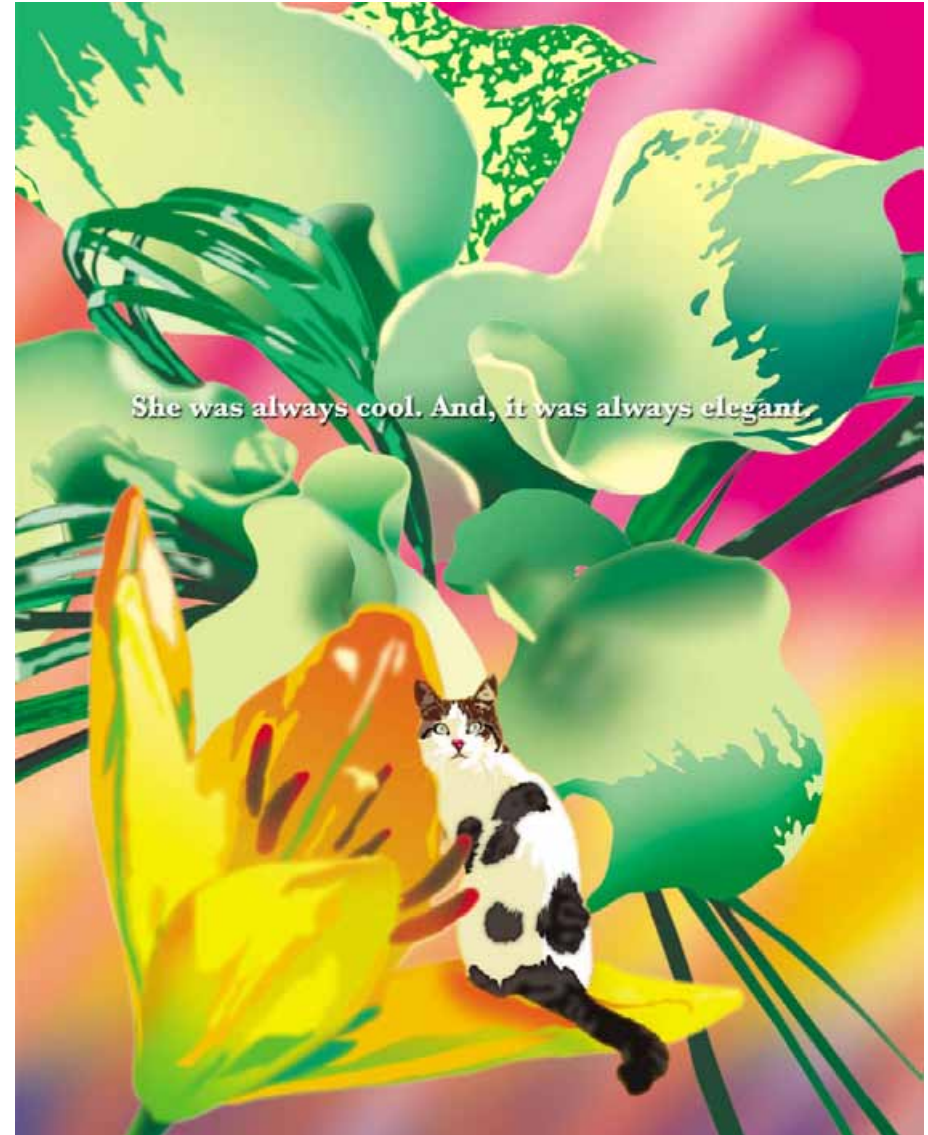
●所属 Atelier Dieu アトリエ デュウ

●URL <http://www.k5.dion.ne.jp/~a-dieu>

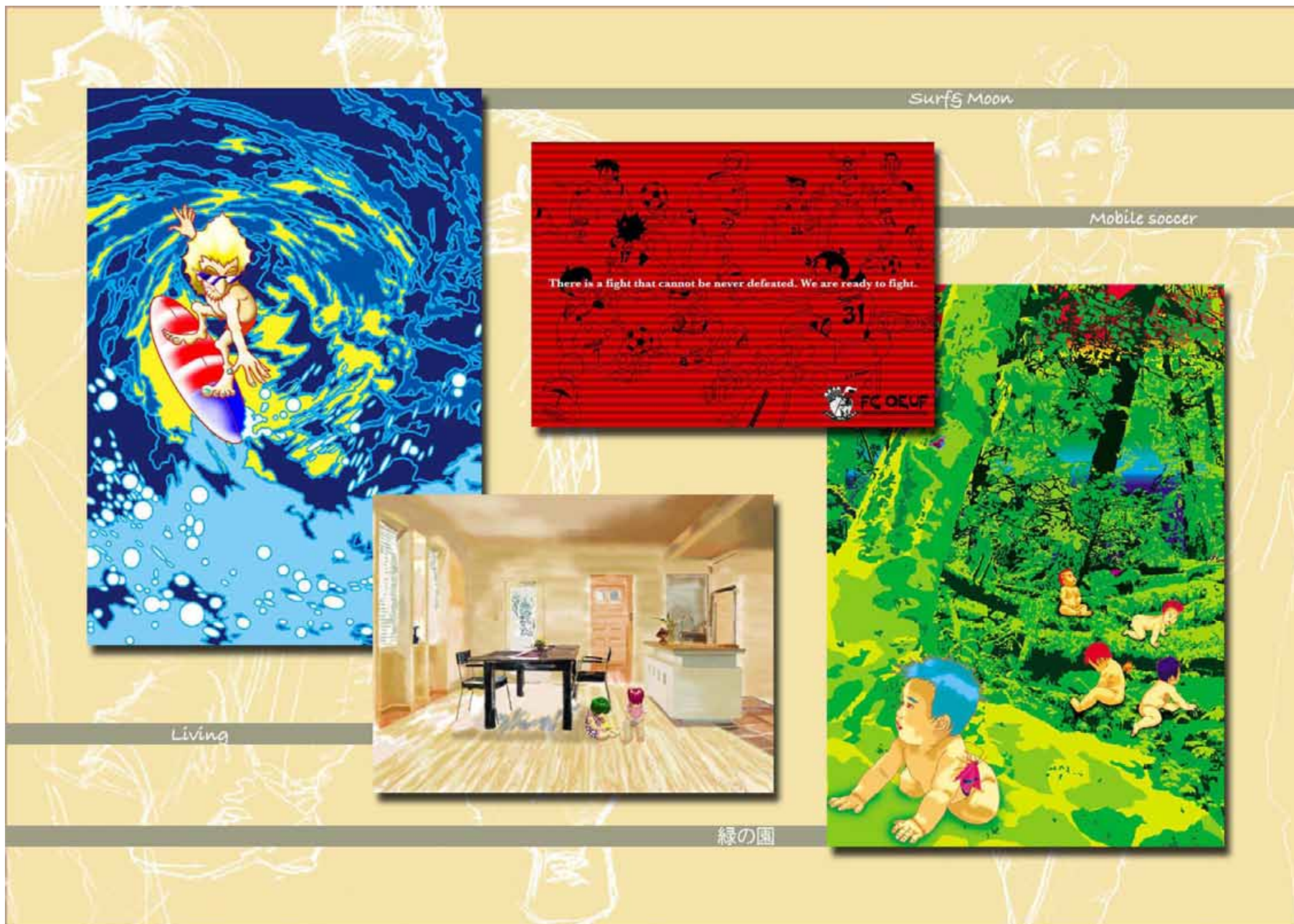
●サイト名 Atelier Dieu ●E-mail hi-pride@y4.dion.ne.jp

●所在 福岡県福岡市在住

●TEL/FAX 092-517-9325



会員番号 050932





Mayumi gon Nogami

(まゆみ こん のがみ)

●プロフィール

東京出身。カナダ、ヴィクトリア市在住。トロント市のアートカレッジ(OCA D)にて、イラストレーション科を終了後、カナダと日本にて、アーティストとして活動中。鮮やかな色のガッシュと墨の作り出す黒のラインとのコントラストで作る“インクリジスト”のテクニックを得意としています。他に、コラージュ、水彩、インク、CGはPhotoshopなど、グリーティングカード、絵本、ポスターなど、幅広い範囲で挑戦していきたいと思えます。見る人々、そして、私自身が楽しめる“Happy Painting”がモットーです。

●主な活動暦・入賞暦・画暦

新聞小説の挿絵、ポスター、雑誌カバー、競馬雑誌「優駿」2月号イラストなど / 年に、2-3回の個展 / JIA 主催 2004 年度賞 Most Valuable Illustrator Of the Year 受賞

●所属 J I A 日本イラストレーター協会、C A P I C The Canadian Association of Photographers and Illustrators in Communications 会員

●URL www.mayumigon.com

●サイト名 Welcome to Gon's page

●E-mail gon_nogami@hotmail.com



会員番号 040916





みぽにゃ

Miponya

漫画風の7頭身の人物画や、ディフォルメされた人物・動植物などを主に描いています。写真を絵に合成するといった加工も行っています。

■得意なジャンル■

ディフォルメされた動物絵と、線画の老人絵に人気があります。これらの絵は、着手してから仕上がるまでの時間が少ないのが特徴です。

■仕事の記録■

- ・携帯電話の、待受画像やグリーティング用のイラスト
- ・WEB で使用するバナーやロゴの作成
- ・雑誌の企画特集のイラストマップ(モノクロ) や、挿絵

■入賞の記録■

「ディ・アフター・トゥモロー」フォトデザインコンテスト、佳作

■展覧会の記録■

雑アート21ナガサキ2004に出品

■使用ソフトウェア■

Photoshop、Painter、書道ソフト、など

●URL <http://www1.odn.ne.jp/~aau27620/>

●サイト名 The Fountain of Wizardry ●Eメール miponya@infoseek.jp

●住所 〒438-0231 静岡県磐田市豊岡 5516-5

●電話番号(携帯) 090-7021-7402



© Miponya

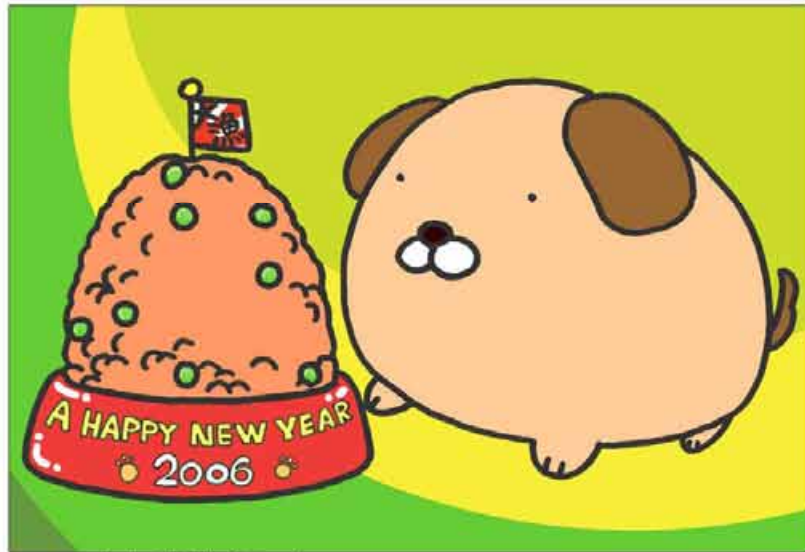
会員番号 050907



梅の香り



Katharsis



2006年年賀状イラスト



2005年年賀状イラスト



未来はきっと



森野 ヒロ
(もりの ひろ)
Morino
Hiro

- 作家プロフィール 使用画材 Painter 8 (CG)
- メインジャンル ファンタジー、SF、その他カバーガール系、モンスターなど
- 一枚のイラストにかかる製作期間 1週間～2週間程度

- URL <http://xmbs.jp/paintyaro/>
- サイト名 ペいんとヤロウ!!
- E-mail painntyaro@xxne.jp



会員番号 060731





内藤しなこ

(ないとう しなこ)

Naito Shinako

●作家プロフィール

多摩美術大学グラフィックデザイン科卒業後、デザイン事務所を経て、1995年にフリーに。イラストを中心に活動中。主に出版関連、広告、HP等。それぞれの仕事内容に応じて、イラストのイメージを選べるように作品展開しています。

●展覧会暦

1992 ピンポイントギャラリー(東京・表参道)にて個展
2003 ピンポイントギャラリー(東京・表参道)にて個展

●利用画材

Macintosh/power macG4・OS9.2.2
Adobe Illustrator

●URL <http://shinako.players.ne.jp/>

●サイト名 Shinako Naito

●E-mail shinako@players.co.jp



会員番号 061004





新倉 規充

(にいくら のりみつ)

Niikura

Norimitsu

- ・ 2004年 早稲田大学第一文学部美術史学専修卒業
- ・ 2006年 KFSアート・コンテスト準入選
- ・ 幼少の頃の「おえかき」からずっと絵を描いています。不透明水彩・透明水彩・パステル・色鉛筆などをよく使います。植物や人物を描くことが多いです。可愛らしさ・綺麗さ・ほっとできる安心感などを意識して描いています。

●Eメール niikura.n@jcom.home.ne.jp



佐藤さん 2006年 不透明水彩

会員番号 061005



なっちゃん 2006年
不透明水彩、墨 72.8×103cm



さっちゃん 2006年
不透明水彩、透明水彩、ダーマトグラフ 27.2×21.8cm



おぐに のりあき

Oguni
Noriaki

- 1994年 東京デザイナー学院名古屋校GD科卒業
1999年 デザイン会社の後、フリーイラストレーターとして活動を始める。最初は、自分で営業もして、イラストも描いて、お店や、お客さんの家へ、額に飾ったイラストを、置かせてもらうということをやっていたけれど、時代の波や、なにかが違ふと感じ始めると、それは、自然消滅してしまった。
あるとき、名古屋で、版画家のヒロヤマガタ先生が来日されていたことがあり、そのときに、先生にイラストを数点見てもらえると、その中から1点だけ「これが面白い!!」と褒められたイラストが、今描いているようなイラストへとつながっていく。そして、ここからが本格的にイラストレーターの活動開始。
- 2003年 色々な人達に、後押しされて、東京へ出て行くが、あの生活に馴染めなく、家庭の事情もあり、すぐに帰郷してくる。
- 2004年 間違い探しの雑誌「まちがい探しランド 白夜書房」に初掲載される。
2005年 「まちがい発見!ザ・ワールド 桃園書房」に、1年間掲載される。
2006年 名古屋のギャラリーへイラストを描き始める。

いつでも、味のあるイラストを描いています

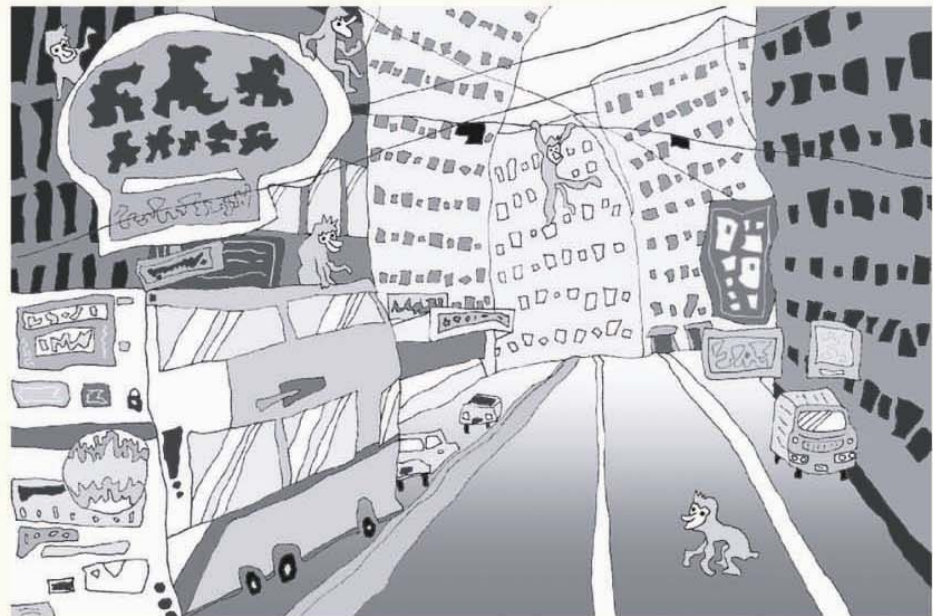
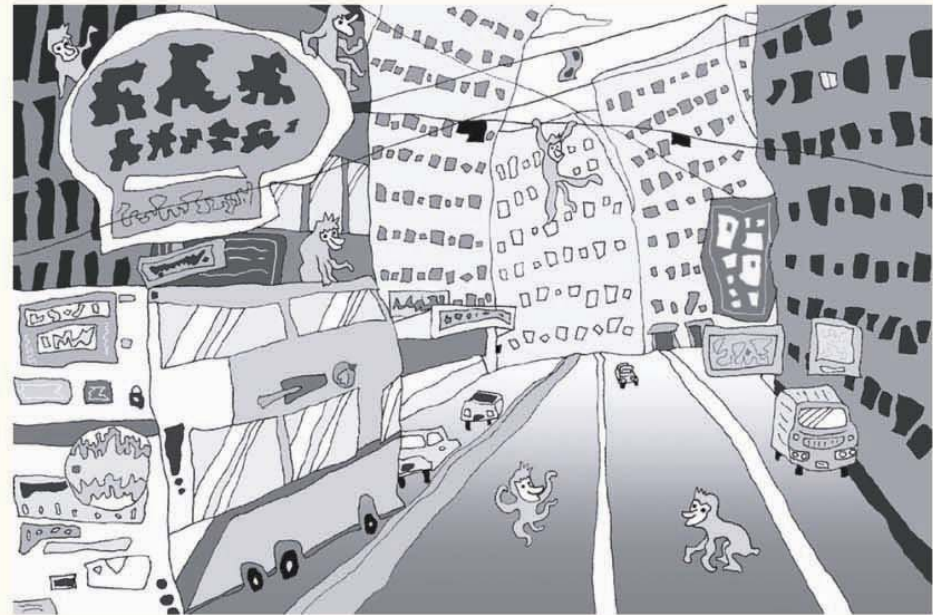
- URL <http://www.geocities.jp/oguoguland/top.html>
- サイト名 オグオグランド ●Eメール oguoguland@ybb.ne.jp
- 注意事項 連絡は、申し訳ありませんが、まずメールにてお願いします。



会員番号 060501



大須商店街



まちがい探し



大橋 紀子

(おおはし のりこ)

Ohashi Noriko

絵画、立体などを 1970 年代より始め、1990 年代半ばまで小劇団の美術などに断続的に関わっていました。近年は主に Photoshop 使用で、幻想的な画像を制作しています。

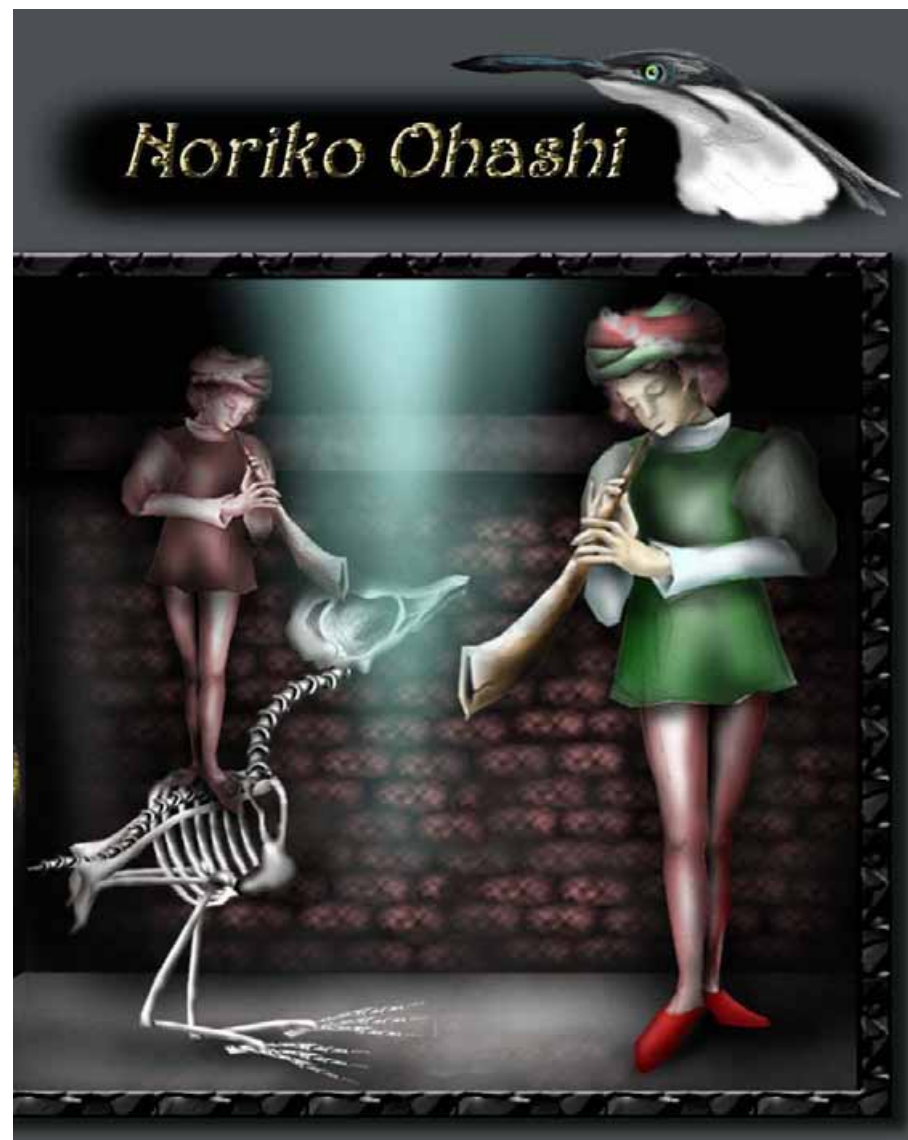
直接パソコン上で描画する他、パステル、ペン画、油彩画などを取り込み、Photoshop で仕上げます。人形など立体を作り、デジタル撮影した後、合成や彩色などを施し独特の画像を作る事も好きです。Web用画像、Gifアニメも作ります。

美大通信学部芸術学科卒業(芸術学専攻)。

仕事暦-雑誌のイラスト、扉写真など。

現在、Society for Art of Imaginationメンバー、海外での幻想画展参加。綺麗で不思議な世界を追い求めています。

- URL <http://www7.ocn.ne.jp/~gnosis/>
- サイト名 Art Works of Noriko Ohashi
『この世に生れる一瞬前の旅の中で・・・』
- E-mail gnosis@galaxy.ocn.ne.jp
- 住所 東京都板橋区在住(都営三田線西台駅)
- FAX番号 03(5970)4941



会員番号 060512



全て Photoshop6.0 で加工仕上げ。



おじゃら り か Ojara Rica

● プロフィール

1999年から2003年までバリ島在住。毎週クロッキーに通い、恒常的に絵を描くようになっていきました。2003年帰国。画家を目指す決意をし、北千住にあとりえを開きました。今はコツコツと絵を描いています。中には奇特な方がいて、イラストやデザインを頼んでくださることがあり、絵の具代の足しにしています。

● ネットでの作品発表

電子画集やWEBにまとめ、作品をネットで発表しています。
電子本の普及を、ライフワークで進めていこうと思っています。

● ハートストーン倶楽部主宰 (ハート型の石を集める会)

● とりあえずの目標10000枚のドローイングを達成したら、どこかの画廊からプロデビューしたいです。

● 毎年7月と12月に、あとりえで個展を開きます。ご高覧下さい。

●所属 あとりえおじゃら (見学・訪問はアポをお願いします)

●URL <http://www.ojara.net/>

●サイト名 あとりえおじゃら ●Eメール ojara@yahoo.co.jp

●住所 〒120-0034 東京都足立区千住5-26-10

●電話番号 090-9976-0224



会員番号 050805



Art Works

--*-*-*
 10000枚のドローイングを目標に、
 コツコツ絵を描き続けています。
 画家志望ですけど、イラストや
 デザインのお仕事もちょろちょろ
 お引き受けすることが増えてきました。
 最近、陶芸（テラコッタによる彫像）
 や現代系の作品も作っています。
 気軽に飾れて見るたびに、ほっと
 できるような作品を作るのが夢です。





サナダシン

Sanada Shin

●コミカルで愛敬のあるキャラクターをモチーフにしたイラストを描いています。「楽しい」「かわいい」だけでなく、今後はアイデアの「面白さ」やグラフィックデザイン的な「かっこよさ」も加えた作品に挑戦していきたいと考えています。作者Webサイトにて楽しい作品を多数公開しています。ぜひ一度ごらんください。

●制作環境はほぼ 100%デジタル。
Adobellustrater 10.0 を主に使っています。

●受賞歴：
CWCキャラクターコンペ入賞。講談社フェイマススクールイラストコンペ佳作入選。J.A.M.'S ART FESTIVAL 2006 特別賞。

●仕事歴：
販促グッズ用キャラクターイラスト、Tシャツ用イラスト、フリーペーパー表紙、携帯待受画像キャラクターイラスト、健康食品パッケージイラスト、雑誌読者ページ用四コママンガ、他広告用カット多数。

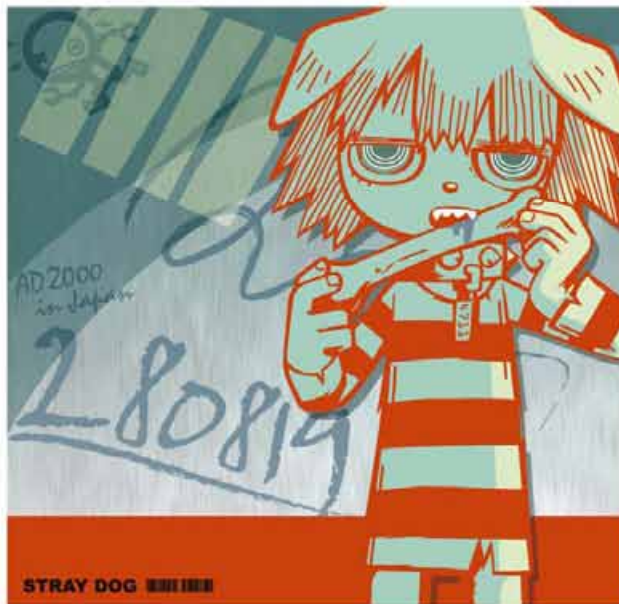
●URL http://www.geocities.jp/mono_mani/

●サイト名 MONOMANI!

●Eメール mono_mani@yahoo.co.jp



会員番号 050933





さ さ き
み お

Sasaki
Mio

● プロフィール

1970東京生まれ

武蔵野美術大学短期大学部 & 日本大学農獣医学部林学科卒
デザイン制作会社を経て

2000年 イラストレーション制作の「イラストのしっぽ舎」開業。
絵本制作や絵本をつかったマーケティング用イラストを制作しています。
広告やデザイン制作をされている広告業界や出版業界の広告代理店、
編集プロダクション、デザイン事務所、中小企業・出版社・広報課を応援します。

「沢山の読者に読まれる絵本をつくりたい!」「長く愛されるキャラクターが欲しい!」そんなご要望におこたえます。

●所属(会社名/商号など)イラストのしっぽ舎

●URL <http://www.shipposha.jp/>

●サイト名 イラストのしっぽ舎

●E-mail shippo-sha@jcom.home.ne.jp

●郵便番号 185-0031 ●住所 東京都国分寺市富士本 3-14-4-1F

●電話番号(携帯可) 042-571-4180

●FAX番号 042-571-4180



会員番号 051104

緑と子どもたちの「とっておき」の瞬間





Sig The Ape

(しぐ・じ・えいぶ)

●活動暦/画暦

1998年、当時在籍していた会社の業務(ミニチュア製作・フィギュア企画、開発、製造、販売)の一環として商業イラストを描き始める / 医歯薬出版社「脳卒中患者の口腔ケア」挿絵、同「口腔ケアのABC」カラー表紙・挿絵 / ビーグル製ガレージキット「IrDA Tac Weapon」、同「9mm 機関けん銃」取扱説明書 挿絵・構成

●得意なジャンル

アニメ調イラスト、人物(老若男女すべて)、動物、擬人化されたキャラクター

●利用画材

パソコン/Dell DIMENSION 9100(OS Windows XP) ; 使用アプリケーション/Adobe Photoshop Elements 3.0 ; タブレット/WACOM intous PTZ-630 複合機/EPSON Calario PM-A950

●自己紹介

しぐ・じ・えいぶ (SigTheApe) と申します。自分では解らないのですが、猿顔らしいです。ラインは太くハッキリと、彩色はクッキリと、構成はスッキリと描くのが好みます。見る人に「安心」と「元気」と「勇気」を贈っていくのが、私のポリシーです。

●URL http://members3.jcom.home.ne.jp/sig_the_ape/

●サイト名しぐ・じ・えいぶ イラストギャラリー

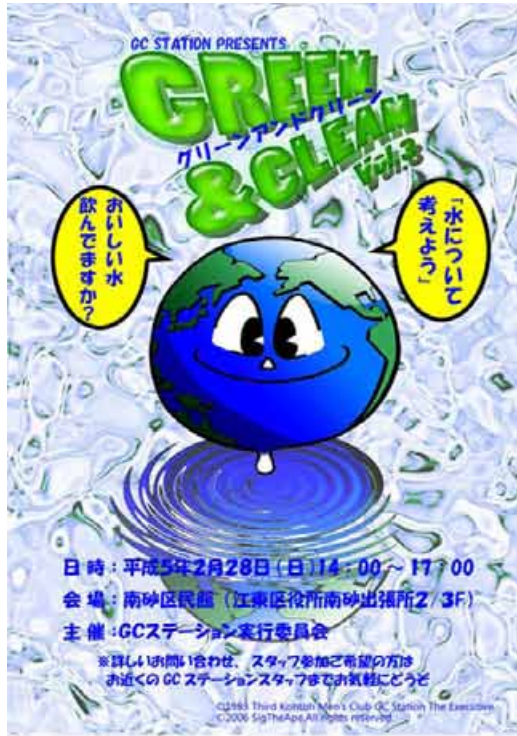
●E-MAIL sig_the_ape@jcom.home.ne.jp

●住所 〒185-0023 東京都国分寺市西元町 2-15-35-105

●電話番号 042-321-7025 ●FAX番号 042-321-7025



会員番号 060713





紫乃千莎

(しのちさ)

Shino Chisa

●プロフィール

奈良県在住 代々木アニメーション学院卒業
コミック系のイラストをメインに、馴染みやすく、透明感のある絵を目指して描いております。
アナログ・デジタルどちらの作画も致します。
腕を磨き、いろんなジャンルのお仕事に携わっていきたいと思いますので、どうぞお気軽にお問い合わせ下さいませ。

●利用画材

コピック・カラーインク等 / Adobe photoshop

●URL <http://moicue.hp.infoseek.co.jp/>

●サイト名 moicue

●E-mail koimo-pui@hotmail.co.jp



会員番号 060514





白井 恵子

(しらい けいこ)

Shirai Keiko

●プロフィール

女子美術短期大学造形科卒業、デザイン会社を経てフリーでイラストの仕事をしています。

●入選歴 KFS アートコンテスト/ KFS 童画イラストグランプリ

●今までにした主な仕事

2006年 インプレスジャパン「デジタルカメラマガジン」朝日新聞情報誌「暮らしの風」日本学習図書「小学校受験問題集」翔泳社「パパッと出せる年賀状」等 可愛い子供や動物、女性などを描いています。

● 画材

フォトショップ 7.0、アクリルガッシュ、色鉛筆
デジタル、手描きどちらでも対応できます。

●URL http://homepage3.nifty.com/s_keiko/index.htm

●サイト名 Keiko Shiraiのホームページ

●E-mail rej5@nifty.com



会員番号 050407





Soichi

●得意ジャンル

子供向け書籍等 挿絵・カット

子供に見せたい優しい絵を心がけて描いています。

生き生きと、表情豊かに。

日常を切り取った1コマという感じの、自然な温かみを大切に。

●画材

鉛筆、ペン&インク、筆&水彩絵具

CG 仕上げの場合は Photoshop

●活動歴

オンラインゲーム用イラスト・キャラデザイン

●URL <http://yuyu24.fc2web.com/>

●サイト名 悠々日誌

●Eメール soichi@ar.wakwak.com



会員番号 060830

絵の具と鉛筆のタッチで
やわらかさ、やさしさを大切に

CGで仕上げる場合でも
大切なものは同じと考えています





雫月 那未

(しずき なみ)

Shizuki

Nami

- 活動暦/画暦 雑誌挿絵
- 得意なジャンル ファンタジー
- 利用画材 photoshopCS

幻想的な世界へお誘いできる作品作りに励んでいます

- URL <http://www.bashikko.com/rukamina/>
- サイト名 @Re:絵 S i z k i
- Eメール iillustration_nami@jcom.home.ne.jp



会員番号 060631



(C)Shizuki_Nami 雫月 那未(しずき なみ)



鈴木賢二

(すずき けんじ)

Suzuki
Kenji

●プロフィール

印刷・出版、WEB、CD-ROM 素材関係のイラストを制作しています。ライフワークで甲斐の民家、祭り、民話、武田信玄、日蓮上人物語等を切り絵やアクリルで制作進行中です。

出版では保育用「手あそびうた」やイラスト・カット集、so-net のStoryGate(電子絵本)の「月の人」神話、伝記などのイラストを担当しました。

DTP では「甲斐の民家」「甲斐の祭り」「ふるさとの民話」「民謡とわらべ唄」等銀行や市町村カレンダーの制作。MAC 環境のデザイン、レイアウトも作業領域です。CD-ROM では DEX「四季ごよみ」や DAJ の 4 種(四季、生きものろいろ、おめでとうございます、お国自慢)、年賀状などに素材提供中。

得意なジャンルは和風、リアルタッチ、コミカルタッチ、切り絵など広く対応します。

画材は手描きの切り絵、アクリル、水彩、水墨から 2DCG まで使用。これを DTP や WEB のデータにします。

アクリル、水彩、エアブラシによる個展 4 回。

●URL <http://www.alpha-net.ne.jp/users2/artken/index.html>

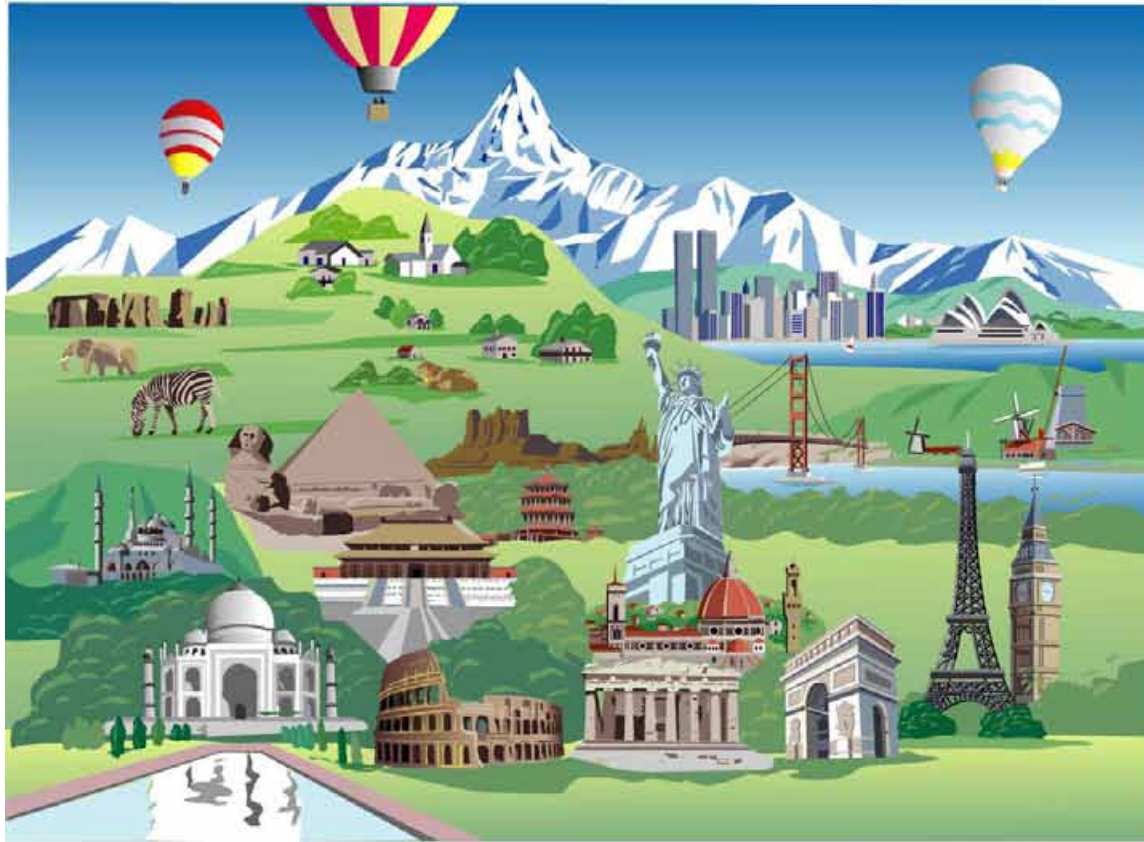
●サイト名 artkenイラストの世界 ●Eメール artken@m09.alpha-net.ne.jp

●住所 〒409-3866 山梨県中巨摩郡昭和町西条934-4

●電話番号 055-275-4829 ●FAX番号 055-275-4829



会員番号 050308



WORLD

illustratorによる作例

すべてオリジナル作品です。
WORLDは世界旅行のイメージ画、
子供の絵や和の素材はCD-ROMの
素材用として制作したものです。



すねちゃって



和の素材



磯遊び



竹村 育貴

(たけむら なるき)

Takemura

Naruki

■プロフィール :

秋田県大仙市(大曲)在住。岩手大学教育学部芸術文化卒業。

2003年よりイラストレーター、グラフィック・Webデザイナーとして活動を展開。その傍ら看板職人として屋外広告業に所属。現在、デザイン系専門学校にて非常勤講師も担当。

■得意とするイラスト・媒体

主にPOPな子供のキャラクターが入ったイラストが得意です。毎回楽しい雰囲気作品になるよう心がけています。媒体としては放送メディアやWebの媒体でよく関わらせていただきます。

■制作情報

主に制作は手描きに線画をパソコンで加工して制作しております。主に使用するアプリケーションはPhotoshop、Illustrator、Dreamwaver、Flash。またプロジェクトの円滑な進行のためiChat、Skype、MSNメッセンジャーも利用します。また、DTPやWebの作業もするためFTPでの入稿も対応できます。

■近作の制作物

アイスホッケーカナダツアー「SAMURAI KIDS」ロゴ・キャラクター / BC岩手放送「貞子☆ペペロンチーノ」タイトルロゴ / IBC 岩手放送「ペペ☆ギャザ」タイトルロゴ / 吉野ヶ里歴史公園子供向けWebサイト「ひみかのムラ」グラフィカル担当 吉野ヶ里歴史公園 Webサイトアートディレクション・グラフィカル担当

■主な受賞歴

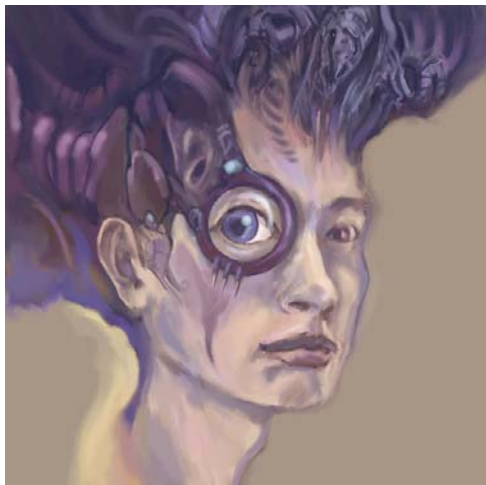
日本イラストレーター協会年度賞 最優秀映像イラスト賞(05、04、03年)
/ 第48回秋田県美術展覧会 デザイン部門 奨励賞 / アジアデジタルアート大賞 デジタルデザイン部門 入賞 / 第42回技能五輪全国大会 広告美術職種 銀賞



●所属 視覚伝達工房サイン・プロ 所属 ●URL <http://www.sign-pro.jp/76-books.html> ●サイト名 NARUKI JAPAN
●E-mail 76-books@sign-pro.jp ●住所 〒014-0044 秋田県大仙市戸蒔字錨80-12 ●TEL 0187-62-2776 ●FAX 0187-63-7975

会員番号
030829





若林やすと

(わかばやし やすと)

Wakabayashi
Yasuto

東洋美術学校卒。

得意なジャンルは、SF、モンスター、ファンタジー系のイラスト、また女性像など人物画。

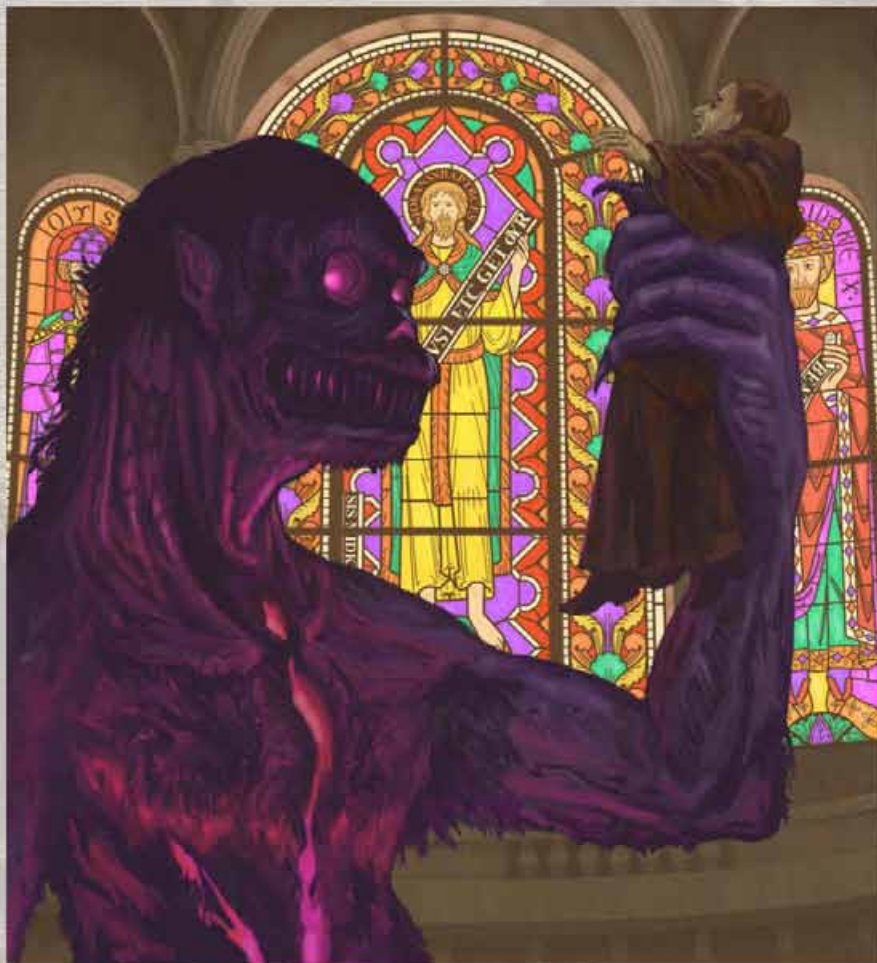
使用画材は主として Painter、Illustrator。アクリルガッシュによる手描きの作品も手がけています。

常に物語性のある絵を描くように心掛けています。

- URL <http://homepage3.nifty.com/midnightpainter/>
- サイト名 midnight painter
- E-MAIL fwnt1772@mb.infoweb.ne.jp
- 住所 〒250-0004
神奈川県小田原市浜町3-1-36
- 電話番号 0465-24-0001



会員番号 050615



オリジナルの怪獣やクリーチャーを描く時は全体のデザインはもちろん、いかに躍動感や生命感を表現するかという点を考慮します。



渡辺 新吉

(わたなべ しんきち)

Watanabe Shinkichi

●活動暦/画暦

1986年 東京造形大卒。1994年～ 麻生工房にて、染色を学ぶ。現在
研究科

●入賞暦/展覧会暦

東京ガスリビングアート展 ART BOX大賞展 インターナショナルイラス
トレーションコンペ 奄美を描く美術展 ホワイトキューブ・イラストCGラ
ンド 「200 Best Illustrators Worldwide」誌掲載 二科展 他

●得意なジャンル

型染、筒描など 染色の技法や材料を使用した平面作品。

●利用画材

綿布 染料 顔料 金彩加工 など

●所属 studio IMAIYU

●URL <http://members2.jcom.home.ne.jp/shin-w1/>

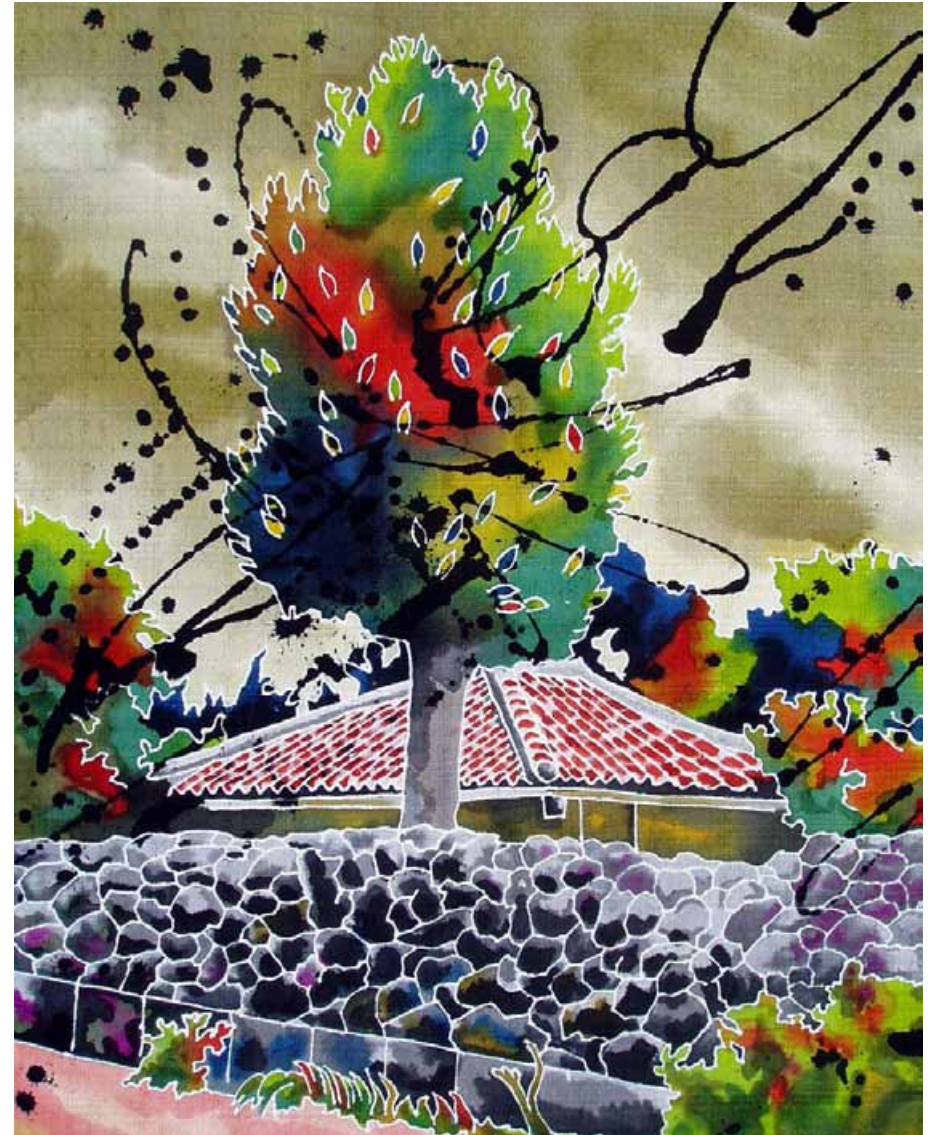
●サイト名 imaiyu ●Eメール imaiyu@jcom.home.ne.jp

●住所 〒187-0003

東京都小平市花小金井南町 1-10-24 プリムローズ101

●電話番号 042-478-3561

●FAX番号 042-478-3561



会員番号 021026



つつが せんりょうざ
【筒描き～染料挿し】

昔から着物や帯を染める時に使われた
伝統的染色技法です。

「筒」という円錐形の器具に防染糊を入れ、
絞り出すようにアウトラインをトレースします。
筆で染料を挿して、防染糊を洗い流しますと、
アウトラインが白く浮かび上がります。





山崎 かよ

(やまざき かよ)

Yamazaki

Kayo

●活動暦/画暦

童話のさし絵(信濃毎日新聞社「親子ときめき童話」本の表紙カバー、Tシャツのデザイン)

●入賞暦/展覧会暦

毎年、個展を開催

●得意なジャンル

童話のさし絵、カット。ファンタジーな絵やほのぼのした雰囲気が好きです。

特に動物、猫の絵は大好きです。

手書きの絵にこだわっていますが、CGによる作品ももっか猛勉強中です。

本屋さんで山積みされるような絵本を作りたいです。

●利用画材

水彩絵具、パステル

●URL <http://www.geocities.jp/kayomoonload/>

●サイト名 アトリエとんとん ●Eメール kayomoonload@yahoo.co.jp

●住所 〒386-2201 長野県上田市真田町長7300-41

●電話番号 0268-72-4808



会員番号 060106



クー太となんでも屋のきつね



どんぐり保育園の運動会



ないしょ話



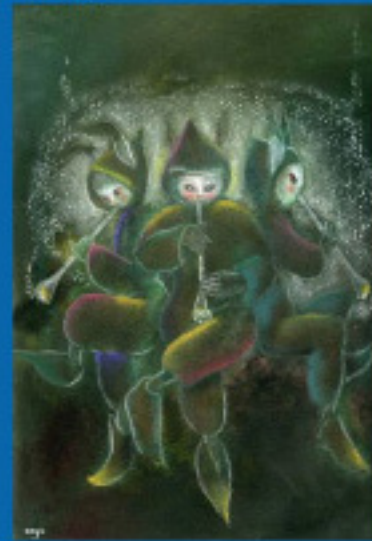
ねこふんじゃった



ピカピカ

信濃毎日新聞
「親子ときめき童話」
さし絵

森の調べ



人魚の恋



リュックいっぱいの栗



桜並木の散歩道



吉岡 律人

(よしおか りつと)

Yoshioka Ritsuto

●活動暦/画暦 /香川県生まれ。広島市立大学芸術学部デザイン学科卒業 /
デザイン会社勤務後フリーのイラストレーターに。2004 年デザイン・イラスト制作
事務所 ritsuto.com (現在 ritsuto design) を立ち上げる。

雑誌・書籍の挿絵からテレビ番組やホームページで使用するイラストの素材、イラ
ストを使った表紙・誌面のデザインまでご依頼を頂いております。

■これまでの仕事 /JAGDA in K@GAWA (日本グラフィックデザイナー協会総
会)メインビジュアルイラスト制作 / 日本 RV 協会キャンピングカーイラスト、テレ
ビ朝日「Qサマ」イラスト、フジテレビ「雨ニモマケズ」イラスト等

■これまでご依頼頂いたクライアント様 /National 様、ネットヨタ様、NTT フレッ
ツ様、日本石油連盟様、全国農業新聞様、日本テレビ様等

■受賞暦 /ART BOX ファイルオーディション入選、MIURART 美術館大賞展、
現代日本のイラストレーション掲載、New イラストレーターズファイル掲載

●得意なジャンル / リアルなタッチを得意としていますが、かわいい、面白いタ
ッチのイラストも大変ご好評を頂いております。ritsuto design のホームページ、
ritsuto.com でより多くのイラストのタッチをご確認頂けます。

●利用画材 /illustrator10、Photoshop7、パステル画、アクリル、油彩等

●所属 ritsuto design ●URL <http://www.ritsuto.com/>

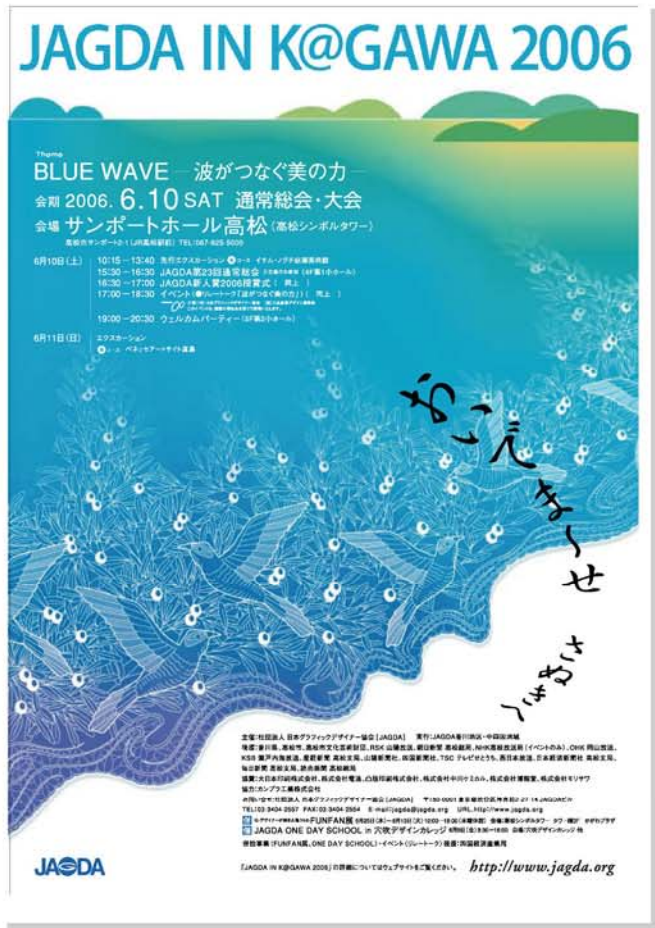
●サイト名 ritsuto.com ●E-mail ritsuto@ritsuto.com

●住所 〒763-0030 香川県丸亀市十番丁 26-3、4-1716

●電話番号 0877-23-5799 ●FAX番号 0877-23-5799



会員番号 050512



2007 日本イラストレーター協会年鑑



発行 2007年1月
発行者 蟹江 隆広
発行所 日本イラストレーター協会
〒169-0074
東京都新宿区北新宿 3-36-2
ハイツ末広 202号室
TEL&FAX 03-5386-3155
Email: info@jpn-illustr.com
URL: <http://jpn-illustr.com/>

カバーイラストレーション Mayumi Gon Nogami
カバーデザイン/電子本制作 おじゃら りか

無断転載禁止 (C)

注:ここに収録されている作品の著作権は全て作者に帰属します。
プリントアウトして個人で楽しむことはできますが、印刷物、インターネット等に無断で使用することはできません。

日本イラストレーター協会の年間イベント

- インターナショナルイラストレーターコンペティション
- イラストレーター協会展
- イラストレーター オブ ザ イヤー
- 電子年鑑出版
- 1-2ヶ月に一度、メンバーによる交流会
- デザインフェスタなどアートイベントへの参加
- 会報の発行

--*-*-*-*-*-*-*-*-*-*-*-*-*-*

協会員特典

- 協会に依頼があった仕事の情報をゲット
- 協会HPを通しての仕事の受注
- その他、協会に打診があった展覧会やテレビ番組出演、イベント等の紹介メールも届きます。
- 海外のイラストレーション協会との交流、コンペ等の案内

メンバー同士での情報交換や技術サポート、困ったときの相互協力など、目に見えない部分の心の支えに発展してゆきます。

新規会員募集

日本イラストレーター協会では、会員を募集しております。審査費用は無料ですので、ドシドシご応募下さい。

● 応募条件

実務経験3年以上の実績もしくは、それと同等のレベルの作品であること。

● 費用

入会金 5,000 円

年会費 6,000 円です。

● 応募方法

E-mailの件名に「協会入会審査希望」と明記の上、作品を添付してお送りください。後ほど審査結果をご連絡差し上げます。

作品はJPEG A4程度のサイズにまとめ、2-3枚程度添付してください。ご自分の作品が展示してあるホームページでも応募が可能です。

皆さんの力作、拝見するのを楽しみにしています。

