

JAPAN ILLUSTRATORS'  
ASSOCIATION

2009



*jia*  
Japan  
Illustrators'  
Association

日本イラストレーター協会  
年鑑 2009



日本イラストレーター協会 年鑑 2009

●日本イラストレーター協会年鑑 2009 発行にあたって

日本イラストレーター協会は(JIA)は、プロのイラストレーターの全国的な組織として、1999年4月に発足しました。その後会員数も徐々に増え、2008年12月現在約360名になっております。昨年同時期で約280名ですから、組織拡大のスピードが年々早くなっていくのが感じられます。

日本イラストレーター協会のホームページのアクセスもだんだん増え、多くのクライアント様にご利用頂いております。

「イラストレーターを探す時には、まず日本イラストレーター協会のホームページを見る」と多くのクライアント様から嬉しいお言葉を頂くようになってきております。

2007年版は「日本イラストレーター協会年鑑創刊号」ということで、CD版とダウンロード版の2種類制作しました。当初CD版は1枚1,000円で販売してきましたが、現在は在庫が少し残っておりますので、仕事に活用したいというクライアント様には無料で差し上げております。

欲しい方は日本イラストレーター協会事務局までお申し込み下さい。

2008年版からはダウンロード版のみにしておりますが、作家一人に対して4ページづつとイラストレーター作品を知るには充分のボリュームにしております。現在の会員約360名の中から有志34名の作品及びプロフィール、連絡先などを掲載しております。日本イラストレーター協会年鑑は日本イラストレーター協会のホームページからダウンロードできます。日本イラストレーター協会年鑑に収録されている作家に仕事を発注したい場合は、作家に直接連絡して下さい。収録されていない会員の作品は、日本イラストレーター協会のホームページでご覧頂けます。

また日本イラストレーター協会には経験豊かなコーディネーターもおりますので、イラストに関して分からないことがあるとか、ご自分でイラストレーターを決めるのが不安というような場合は、お気軽にご相談下さい。

より良い仕事をする為にお手伝いさせていただきます。この日本イラストレーター協会年鑑が、より多くの皆様に楽しんで頂き、お仕事に御利用されることを心より願っております。

2009年1月  
日本イラストレーター協会 理事長 蟹江 隆広



# 掲載者一覧

日本イラストレーター協会 年鑑 2009

●掲載イラストレーター ローマ字順/敬称略

Arasaki Rinsei	新咲 凜星彩	Muramatsu Hizuru	村松ひづる
Fujii Fumika	ふじい ふみか	Muro	室
Hajiri Toshikado	羽尻 利門	Nishiya Hisa	西谷 久
Hiroki Akiko	広木 亜希子	Ojara Rica	おじゃら りか
Imai Toshio	今井 敏雄	Pumushi	ぷむし
Ishidu Junko	石津 淳子	Shinkai Tomoya	新海 智也
Ishigaki Wataru	石垣 渉	Shizuki Nami	雫月 那未
Isobe Yasuhisa	磯部 泰久	Sonoda Ayako	園田 綾子
Kanie Takahiro	蟹江 隆広	Tabby Cappy	トラ猫チャッピー
kanoto	かのと	Takemura Naruki	竹村 育貴
Kato Yoko	加藤 陽子	Tidemaru	ちでまる
Kijimax	きじまっくす	Wakabayashi Yasuto	若林 やすと
KIMURA MASAOMMI	木村 正臣	Watanabe Satoshi	渡辺 悟志
Kodama Yasutugu	児玉 やすつぐ		
Koume	小梅		
Maeda Nanayo	まえだ ななよ		
Maeda Satomi	前多 里美		
Matsuyama Takashi	まつやま たかし		
Michishita Michiko	道下 雅千瑚		
Miki	未希		
Miponya	みぽにゃ		



日本イラストレーター協会 年鑑 2009



## 新咲 凜星彩

Arazaki  
Lindsay

### ● 活動暦/画暦

米国で広告学士号取得 (BA of Arts) 後、米国でフリーのイラストレーター/グラフィック・デザイナー/翻訳家として活動。SF 市認定ストリート・アーティストとして似顔絵やイラストの制作。2006 年に帰国、福岡市在住。リトル・アメリカ社 英会話教材のイラスト/宮崎県の浜辺の看板のイラスト/翔泳社 08 年年賀状/その他、会社ロゴを手がける。

### ● 得意なジャンル

劇画調からほのぼのまでご希望に合わせます。得意は動物、人物、自然、風景、ファンタジー等。人物、ペットの似顔絵、漫画も描きます。DTP で入稿可能。IllustratorCS2, photoshopCS2 使用。ママでもアーティストを目指します。

● 利用画材 水彩、色鉛筆、アクリル、Illustrator CS2 等

● URL <http://dragonstar117.blog19.fc2.com>

● サイト名 DragonStar Gallery

● E-mail [dragonstar0910@yahoo.com.jp](mailto:dragonstar0910@yahoo.com.jp)



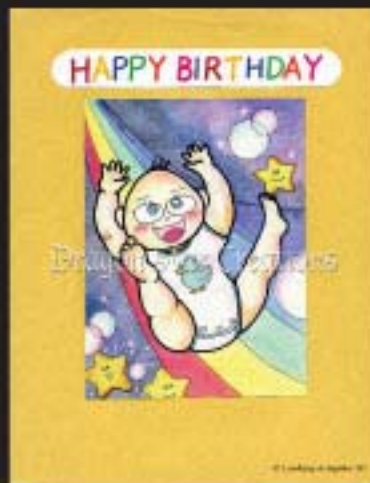
会員番号 070226



夢射り人  
Watercolor /A4/ 2008



勝利の女神  
Illustrator /A4/ 2008

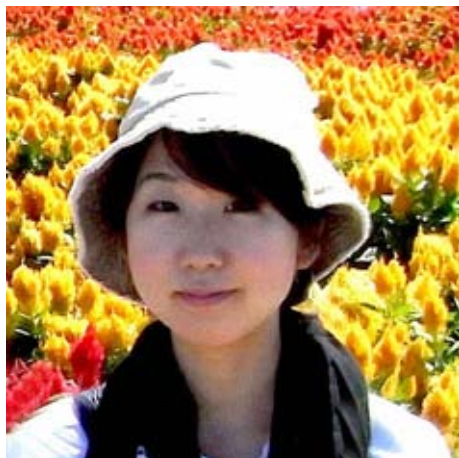


グリーティング・カード  
Watercolor /A4/ 2000



絵本  
Watercolor /40 x 22.8cm/ 2007





ふじい ふみか

Fujii

Fumika

- 活動暦/画暦 2001年中央美術学園卒業後フリーとして活動中。  
主に女性誌、書籍、広告、新聞、商品パッケージなどの仕事をしています。  
デコメールなどのwebデザインの仕事もしています。
- 入賞暦/展覧会暦  
第45回 横浜スカーフデザインコンテスト 受賞(2001年)  
第50回 横浜スカーフデザインコンテスト 受賞(2005年)  
グループ展多数参加
- 得意なジャンル  
女性向きで説明的なカットや建物などの風景を描く事が得意です。
- 利用画材 ペン、えんぴつ、photoshop、illustrator など

- サイト名 FUMIKA\*BLOG
- URL <http://www.fumika-fujii.com/>
- E-MAIL [fumikafujii@yahoo.co.jp](mailto:fumikafujii@yahoo.co.jp)
- 住所 埼玉県新座市



タイトル: カレル橋 (2008年)  
Photoshop、ペン  
30 x 21cm

会員番号 080829



タイトル： Red Carpet (2007年)  
Photoshop、えんぴつ  
25 x 17.6cm



タイトル： ドイツ北駅(2007年)  
Photoshop、ペン  
20.7 x 22.5cm



# 羽尻 利門

Hajiri

Toshikado

## ● プロフィール

得意なジャンルは、色鉛筆を使った手描きの優しいタッチです。細かい描写も淡い描写も得意です。日本の風景、特に日本家屋を描くのは得意中の得意です。行ってきた仕事は、テレビドラマのイメージボード制作、歯科医院、病院での展示用絵画制作、教育関連機関使用の漫画や発行物の表紙イラスト、旅行雑誌のカットなどです。

## ● 入賞歴

第7回インターナショナル・イラストレーション・コンペティション(主催:日本イラストレーター協会) 優秀賞(2位) / 第4回イラストレーター協会展(主催:日本イラストレーター協会) 優秀賞(1位) / 関西扇面芸術展 第23回公募展 京都展(主催:関西扇面芸術協会) 京都新聞社賞 年に3回くらいのペースで、東京のギャラリーでの展覧会に参加しております。

## ● サイト名 てのひらのしあわせ

● URL <http://www.17.ocn.ne.jp/~furinju/>

● E-MAIL [qqaz67cu9@cotton.ocn.ne.jp](mailto:qqaz67cu9@cotton.ocn.ne.jp)

● 電話番号(携帯) 090-3999-1154



会員番号 061016





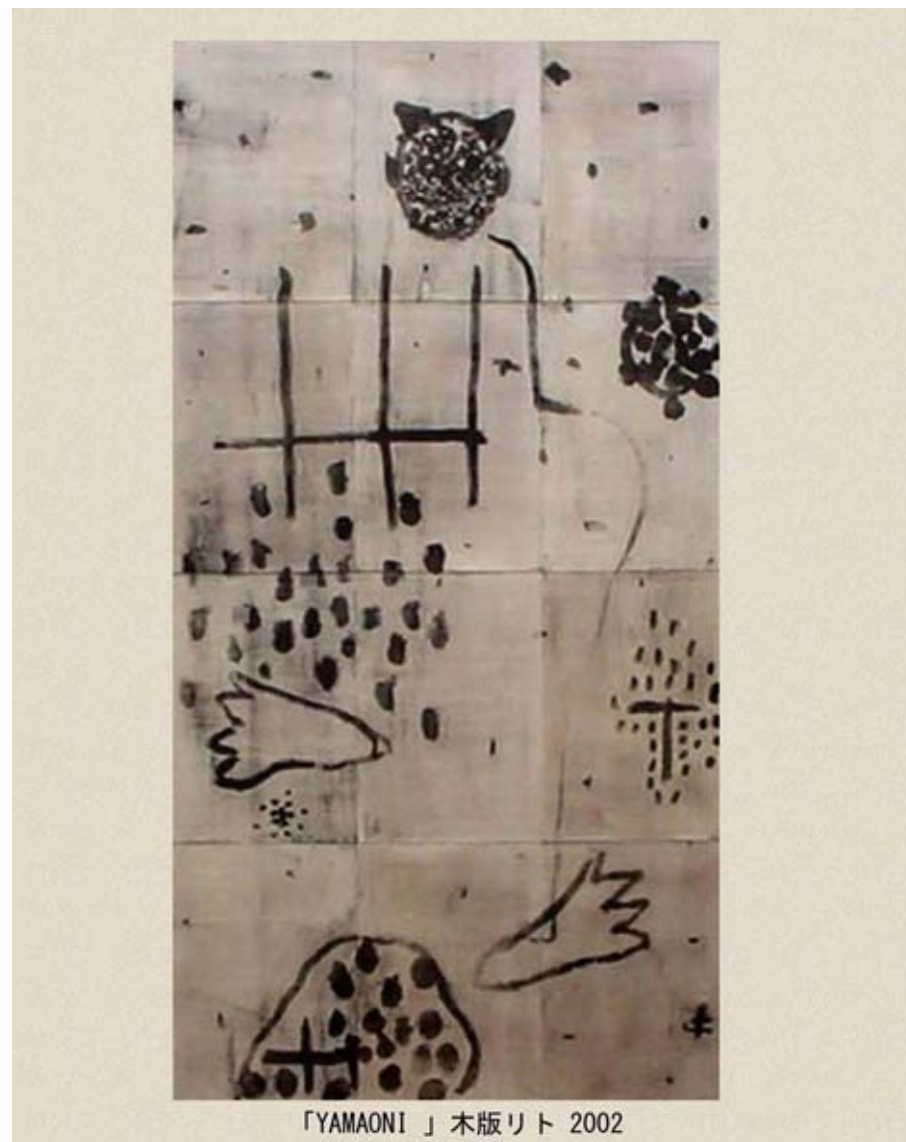
# 広木 亜希子

Hiroki

Akiko

- 活動歴／画歴 北海道生まれ 札幌市在住  
多摩美術大学美術学部絵画科油画専攻 卒  
同大学研究科に1年間在籍  
在学中は、リトグラフを中心に版画を学ぶ  
卒業後より個展やグループ展などで活動しています。
- 入賞歴など 1998~2000 日本版画協会 入選  
2008 第9回インターナショナル・イラストレーター  
コンペティション入賞
- 得意なジャンル 主に人物や動物、物語などからイメージし、構成して絵にし  
ています。タッチはやわらかく、モノトーンなイメージからフルカラーで  
しっかりしたものまで、いろいろと模索しつつ描いています。
- 利用画材 水彩・墨汁・ボールペン・パステル・版画(木版リト・エッチング)  
など

- サイト名 HIROKI'S Exhibition
- URL <http://wave.loop-az.jp/wave/users/a.hiroki>
- E-MAIL [aki\\_hiroki1001@yahoo.co.jp](mailto:aki_hiroki1001@yahoo.co.jp)



「YAMAONI」木版リト 2002

会員番号 080923



「海辺のカフカ」エッチング・水彩 2006



「カラスと呼ばれる少年」  
エッチング・水彩 2006



「doku-sho」木版リト 2006



「inu」木版リト 2000



「yamaoni」木版リト 2006



# 今井 敏雄

Imai  
Toshio

## ●作家プロフィール

京都府出身、京都府在住。1999年、テキスタイルデザイナーを経てフリーのイラストレーターへ。立体イラストやデジタルイラスト、水彩などいろいろな表現方法で制作しています。ポスター、チラシ、カレンダー、雑誌、その他内容に応じて幅広く活動しています。

## ●素材、制作環境

立体は石粉粘度をベースに紙、木、樹脂などを、平面イラストは水彩、アクリル、パステルなど、デジタル環境は photoshop illustrator painter などを使用しています。

## ●サイト名 イラストギャラリー-HODGEPODGE

●URL <http://www.t-imai.com>

●E-MAIL [info@t-imai.com](mailto:info@t-imai.com)

●住所 〒648-0091

京都府乙訓郡大山崎町円明寺殿山 1-121 円明寺団地 H-302

●TEL 075-957-0264



会員番号 050929







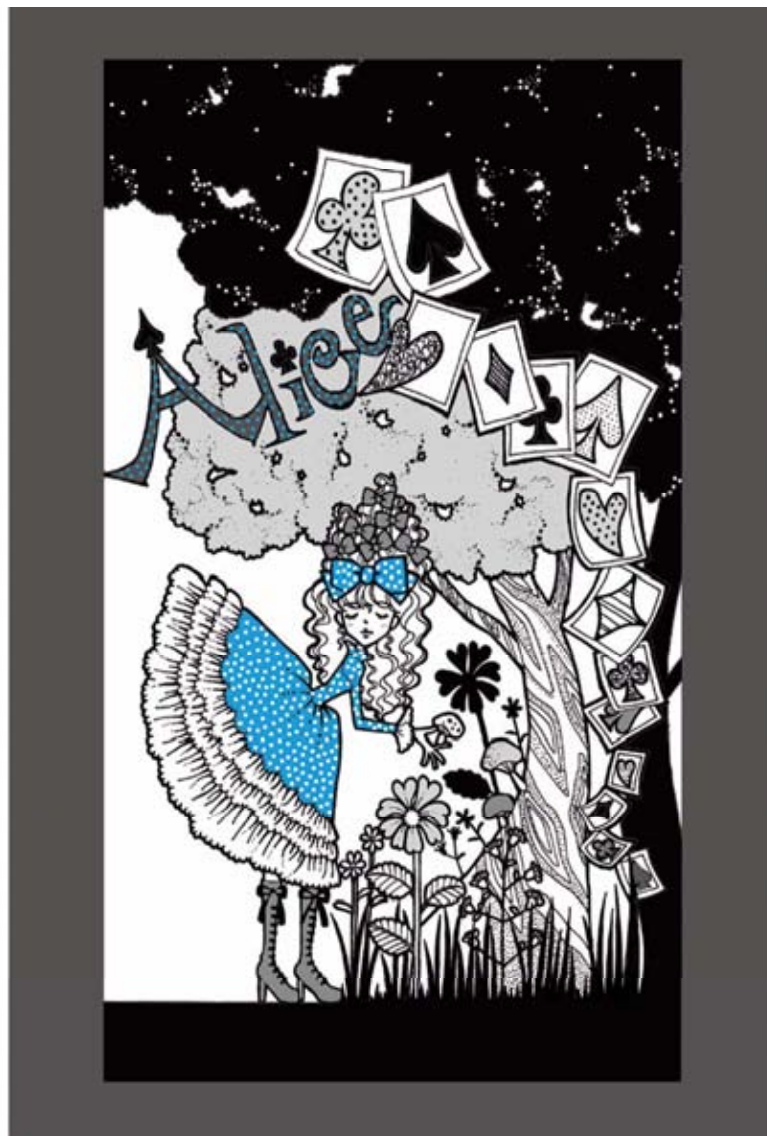
石津 淳子

ISHIDU

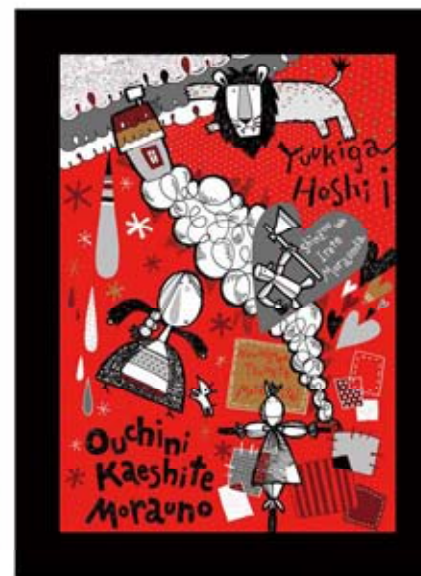
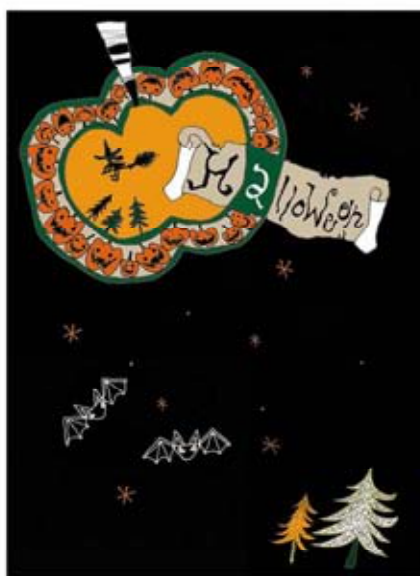
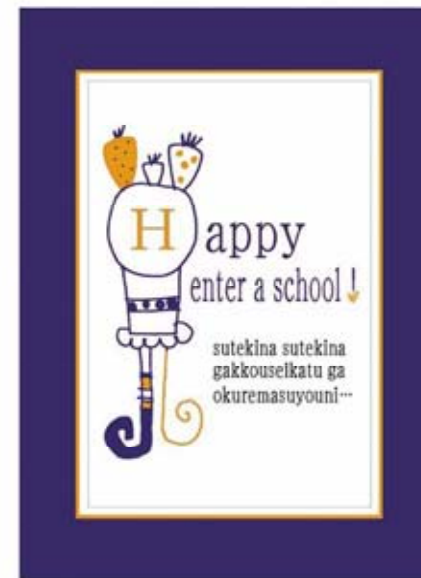
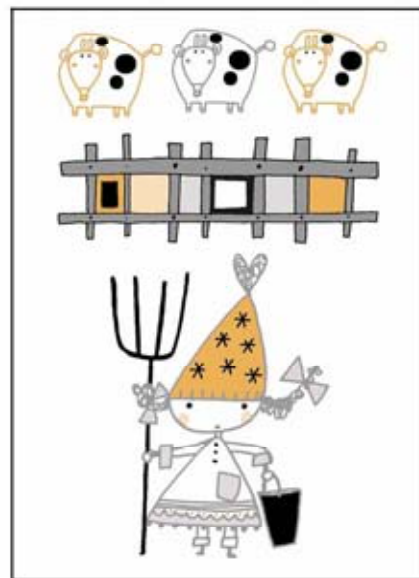
JUNKO

- 活動暦 子供造形教室を 2008 年から始めました。  
携帯絵本を制作しながら、イラストの挿絵の仕事をしています。
- 主な仕事  
偕成社「おばけゆうれい話」、LOOK JTB パンフレット広告、  
ワニマガジン「モノの名前大図鑑」、新学社「音楽ワーク」、  
ひまわり社「ぬりえでしあげるカード集」、  
BAGWORKS バッグ製品化、  
学研「Piccolo」、学研「FYTTE」、学研「えいごのうたカード」、  
Benesse「こっこクラブ」、法研「ねんきんねっと」、  
翔泳社「パパッと出せる年賀状」、  
携帯サイト「マチウケ放題」、「えほんの。00 {ほっ}」
- 利用画材 手描き後、Photoshop で色づけします。

- URL [http://1st.geocities.jp/jun\\_ko\\_hp/index.htm](http://1st.geocities.jp/jun_ko_hp/index.htm)
- E-MAIL [j\\_k\\_ishizu@ybb.ne.jp](mailto:j_k_ishizu@ybb.ne.jp)



会員番号 070305





# 石垣 渉

Ishigaki

Wataru

## ●略歴

- 1979年北海道北見市生まれ(札幌市在住)
- 2004年製版会社退職後、フリーのイラストレーターとして活動
- 2005年「石垣 渉 水彩画教室」開講(08年11月現在 生徒47名)

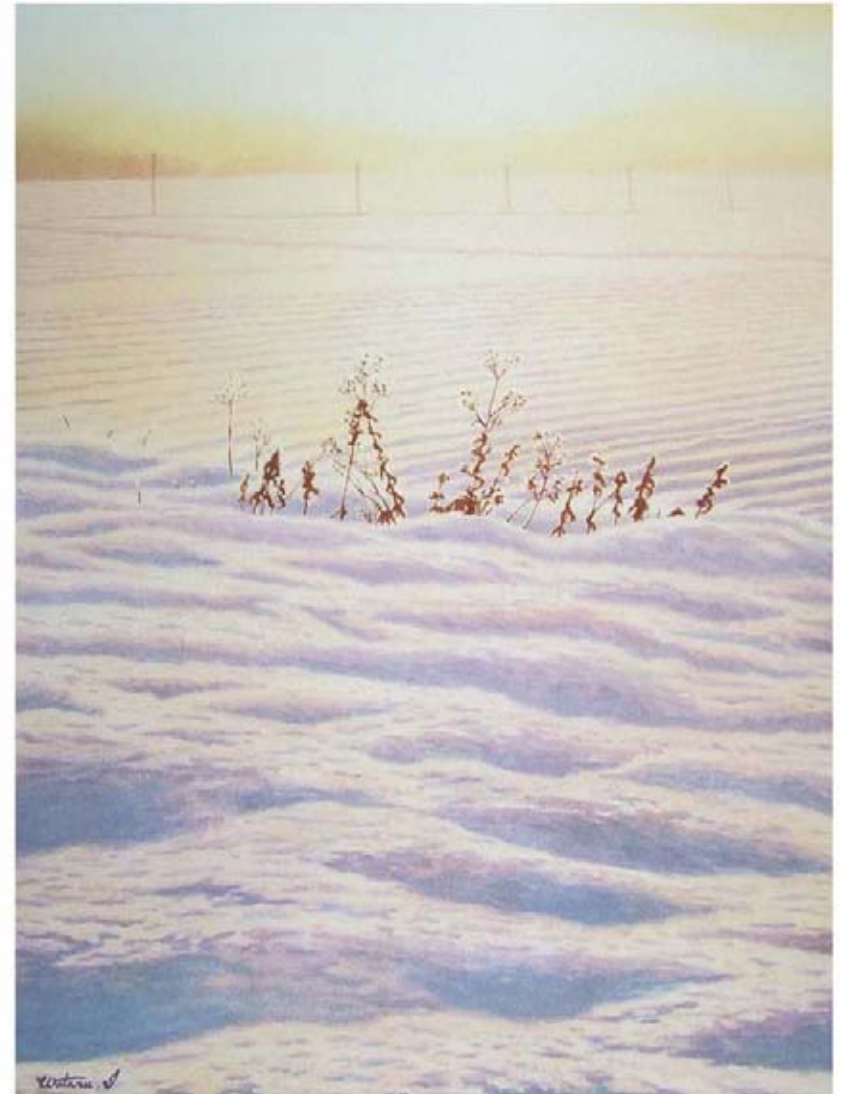
## ●主な仕事

- 千歳空港のフリーペーパー「FleurNAVI(ふるーるなび)」誌面内イラスト担当(08年)
- 東日本フェリー「なっちゃん Rera 船内誌」表紙担当(08年)
- 「広報ほくれん」表紙担当(07年1年間担当)
- 北海道新聞 後志版夕刊「しりべし旅日記」イラスト担当(07年～)

## ●コメント

主に透明水彩絵の具を用い手描きで描いています。この画材はちょっと間違えると発色が落ちてしまったり、にじんでしまったりと難しい画材とされています。しかし、透明水彩絵の具には独特の透明感があり、完成した作品には優しさがあります。私は見た人がほっと癒されるような、優しさのある絵を描いていきたいと思っています。

- サイト名 「行雲流水 石垣渉 水彩画の世界」
- URL <http://www.ishigaki-w.com/>
- E-MAIL [wataru\\_i157@yahoo.co.jp](mailto:wataru_i157@yahoo.co.jp)



「極寒の中で…」

会員番号 040618



牧場の朝



# 磯部 泰久

Isobe  
Yasuhisa

- 活動暦/画暦  
大阪府在住。京都精華大学版画卒。  
アニメーション制作会社背景画担当。退社後劇場映画「ストレンヂア無皇刃譚」背景担当。  
イラストレーターとして活動出来る様奮闘中。
- 入賞暦/展覧会暦 '07 第 40 回 KFS アート・コンテスト 上位入選 / '07 第 10 回 KFS コミックイラスト・グランプリ 佳作と入選 / 第 9 回 インターナショナル・イラストレーション・コンペティション ベスト・イン・ファンタジックイラスト賞 / '08 第 41 回 KFS アート・コンテスト 入選
- 得意なジャンル  
幻想的なものから廃退的なものまで、緻密に描き込んだものが好きで描いています。デッサン力はある方だと思いますので、ある程度のご要望にはお応え出来ると思います。
- 利用画材 鉛筆、リキテックス、ポスカ等アナログから CG (Photoshop cs2) デジタルまで使用出来ます。

- サイト名 「夢幻の庭園」
- URL <http://mugenteien.yumenogotoshi.com/>
- E-MAIL [kaikenn15013@yahoo.co.jp](mailto:kaikenn15013@yahoo.co.jp)
- TEL&FAX 072-665-5621



会員番号 080526





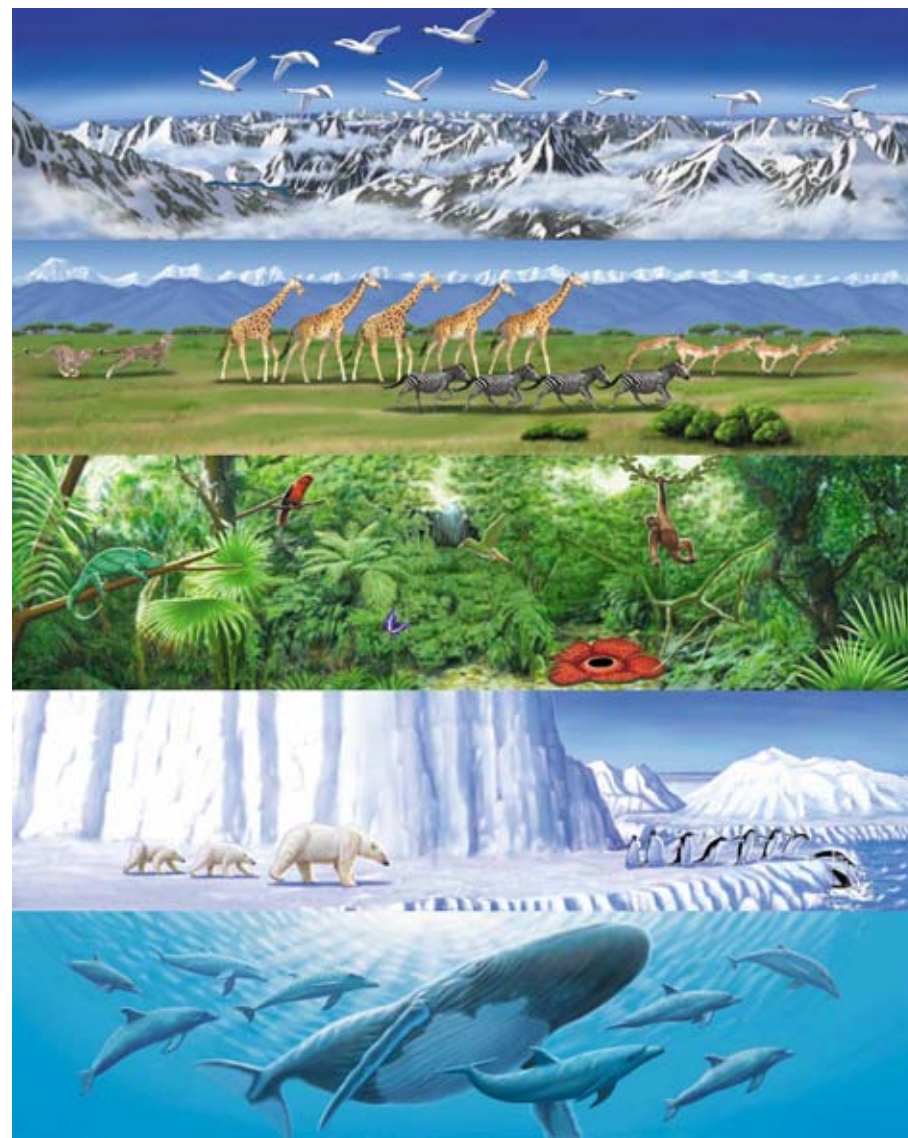
# 蟹江 隆広

Kanie  
Takahiro

【略歴】 関西大学工学部で機械工学を学ぶ。その後渡米しサンフランシスコに2年間滞在、語学やアートなどを勉強。帰国後東京デザイナー学院でグラフィックデザインを学ぶ。卒業後エアブラシの会社を経て、フリーのイラストレーターとして独立。1986年イラスト専門会社シュガー入社。1988年再びフリーに。1990年イラスト専門会社クリア設立、代表取締役役に就任。1999年日本イラストレーター協会設立。ソサエティー・オブ・イラストレーターズ会員。

【主な仕事歴】 映画「エルム街の悪夢」B全ポスター／シティバンク B全ポスター／JALパンフレット／三菱農機カレンダー／JRのA4パンフレット表紙／セガ社ゲームソフトパッケージ／エニックス社ゲームソフトパッケージ／バンダイ社ガンダムシリーズ／テンヨー社ジグソーパズル／セントラルホビー社ジグソーパズル／ドイツ「ラフェンスブルゲール社」ジグソーパズル／月刊誌「ウィンドウズ DTP」表紙／ニュートン、コペル 21 他、科学雑誌／マガジンハウス社の「ポパイ」表紙／SANKYO社パチンコ台盤面イラスト／日立健機社パンフレット／ランバダ CD ジャケット／フジフィルム社店頭 POP／イギリス「クワルト社」イラスト技法百科全集／他多数。

- 所属 日本イラストレーター協会
- サイト名 リアルイラスト・ファンタジックイラスト蟹江隆広
- URL <http://www.maroon.dti.ne.jp/kanie/>
- E-MAIL [info@jpn-illust.com](mailto:info@jpn-illust.com)
- 住所 〒169-0074 東京都新宿区北新宿 3-36-2 ハイツ末広 202 号室
- TEL&FAX 03-5386-3155



理事長







# kanoto かのと

## ●プロフィール

セツ・モードセミナー終了。十代から、似顔絵などのパフォーマンスイベントでサンシャイン、デックス東京ビーチ、横浜クウインズスクエア、六本木ヒルズなどに参加。その後挿絵や、美容業界を中心にしたDMや店舗イメージなど作成。現在、ゲーム会社ATLUSモバイルサイト内kanoto特設ページにて毎月連載中。色鉛筆画の繊細なタッチから、墨を使ったシャープなライン画まで幅広い表現で活動中。上品でいてセクシーな・美しさと愛と優しさを感じられるような作品づくりをテーマにしております。

## ●入賞暦/展覧会暦

2002年「ノビザカリ」展 グループ展 / 2002年 GEISAI2 8月 / 2006年 デザイン・フェスタ 12月 / 2007年 デザイン・フェスタ 5月 / 2007年 デザイン・フェスタ 11月 / 2008年「++AYU KANO++」展 in 【mina】津田沼店 ラウンジギャラリー-4月~5月 / 2008年「++AYU KANO++」展 in 【mina】津田沼店 ラウンジギャラリー-7月~8月 / 2008年「++AYU KANO++」展 in 【mina】津田沼店 ラウンジギャラリー-11月

## ●得意なジャンル 人物画、ファッション系

## ●利用画材 墨画、マーカー、色鉛筆、Photoshop、Illustrator

## ●サイト名 Illustrator Kanoto official site

## ●URL <http://www.kanoto.com/>

## ●E-MAIL [ayumi@kanoto.com](mailto:ayumi@kanoto.com)



会員番号 080611



「++AYU KANO++展Vol.2」ポスター



「++AYU KANO++展Vol.3」ポスター



モバイルサイト「ATLUS WORLD」待ち受けコンテンツ 星座シリーズ



# 加藤 陽子

Kato

Yoko

## ● プロフィール

東京大学法学部卒業

2008年 リベストギャラリーにて個展”My Favorite Fantasy”開催

おもに透明水彩絵具を使用し、インスピレーションをもとに得たイメージを形にしています。

幻想的な作品が得意ですが、ご要望に応じて作風を調整いたします。

DTP データで入稿できます。(illustratorCS3 使用)

書籍の装画・挿絵やカレンダー、ステンドグラスのデザインなどに挑戦してみたいです。書籍は小説・詩集のほか、精神世界やスピリチュアルな分野に興味があります。よろしくお願ひします。

●サイト名 アトリエ・レインボウ

●URL <http://www.atelier-rainbow.com>

●E-MAIL [atelier\\_rainbow@yahoo.co.jp](mailto:atelier_rainbow@yahoo.co.jp)

●住所 東京都練馬区在住



会員番号 080919





# KIJIMAX

## きじまっくす

### ■作家プロフィール

埼玉県春日部市在住

高崎芸術短期大学美術科グラフィックデザインコース卒

### ■活動暦/画暦

ウェルカムボード/ポスター/フライヤー/

CDジャケット/DVDジャケット/盤面デザイン/

ポストカード/Tシャツプリント/その他

### ■得意なジャンル

人物(顔)/70~80年代ファッション/レトロ/その他

### ■利用画材

Adobe Photoshop 6.0 / Illustrator 9.0 / アクリル /

墨 / 鉛筆 / その他

■URL [http://jpn-illust.com/gallery/A5\\_pop/080904/index.html](http://jpn-illust.com/gallery/A5_pop/080904/index.html)

■E-MAIL [kijimach2@yahoo.co.jp](mailto:kijimach2@yahoo.co.jp)



キジマックス

会員番号 080904





# きむらまさおみ

KIMURA  
MASAOMMI

●活動暦/画暦

2000年よりイラスト/キャラクターデザインの依頼を受け始める。  
これまで、ミュージシャンの告知用ポスターやアニバーサリー用のウェルカムボード等多数。

●展覧会暦

DESIGN FESTA/GEISAI 参加。

●得意なジャンル

動物/楽器をモチーフにしたキャラクターデザイン。

森/舞台をイメージしたイラストレーション。

もともと動物園めぐりを趣味とし、BAND/吹奏楽に所属していたので動物・楽器への思い入れは人一倍あります。

●利用画材

パステル・色鉛筆・手

淡く優しく手書きにて創作いたします。

●所属

STUMP STUDIO/スタンプスタジオ

●サイト名

Healing Character Design Stump-Studio

●URL

<http://stump-studio.com>

●E-MAIL

[plants-seed@stump-studio.com](mailto:plants-seed@stump-studio.com)

●住所

〒272-0021 千葉県 市川市 八幡 1-17-2-207

●TEL&FAX

047-333-3327 / 携帯 090-9204-2935



会員番号 070709







# 児玉やすつぐ

Kodama  
Yasutugu

## ●活動歴

- ライオン株式会社様: WEBサイト『LIONオーラルタウン』「えほんコーナー」 「は になったお星さま」作画担当
- ベネッセコーポレーション様: 進研ゼミ「チャレンジ1年生」オプション教材 「考えるカ・プラス講座」テキスト 社会科ページ 2007年8月号 絵本作画
- 『小4夏物語』野原さゆり: 著 文芸社 (2008年10月刊行) 作画担当

## ●得意なジャンル

見てくださった方が安心できるような、ほのぼのとした柔らかな作風を心がけています。子供向けの絵本や挿絵が得意です。

## ●利用画材

水彩絵の具・色鉛筆・パステル・アクリラ・アクリラ ガッシュ

## ●サイト名 「コダマの森」

●URL <http://www.bbweb-arena.com/users/kodama-w/>

●E-MAIL [yasutsugu.kodama@gmail.com](mailto:yasutsugu.kodama@gmail.com)



会員番号 070528

YASUTSUGU KODAMA





小 梅

Koume

●活動歴

兵庫県神戸市在住

結婚式ウェルカムボード制作 / 飲食店関連季刊誌内カット

年賀状イラスト / 美容雑貨パッケージ内イラスト

PC壁紙用イラスト など

●得意なジャンル

ポップイラスト

人物をいろんなテイストで描いています

●画材・画法

Photoshop Elements 6.0 ペン 色鉛筆

手描き線画をデジタルで着色・加工

● E-MAIL [koumeart@gmail.com](mailto:koumeart@gmail.com)



会員番号 071105





まえだ ななよ

Maeda

Nanayo

**\*作家略歴\*** 京都精華大学日本画専攻卒業。現在フリーのイラストレーターとして活動中。奈良県生駒市在住。

**\*画材\*** 主に透明水彩、色鉛筆など。

**\*自己PR\*** ウクレレとチョコレートと、動物と、紅茶や石けんみたいないい香りのするものを、こよなく愛する絵描きです☆主に子供や動物などをモチーフに、ほのぼのしたイラストを描きます。イベントなどで似顔絵を描いたりしていますので、見かけましたら、気楽に声をかけてください。見た人が優しい気持ちになれるようなイラストを描くことが、今の私の目標です。

**\*主な仕事\*** 京都の情報誌「びびっと」の表紙、星座占いイラスト、グルメコーナーのキャラクターデザイン。大豆製品業界紙「トーヨー新報」の四コマ漫画制作。鍼灸院のロゴのデザイン。ケーキショップ、アクセサリーショップのキャラクターデザイン。家庭菜園向けの肥料のパッケージデザイン。地方税の徴収実務の本、「4日でマスター!徴収実務」の表紙、キャラクター、漫画制作。etc…

●サイト名 \*Nana's ぎゃらり\*

●URL <http://www.girlscity.jp/home/nanagallery/>

●E-MAIL [nanayo\\_774@hotmail.com](mailto:nanayo_774@hotmail.com)



会員番号 070227





## 前多 里美

Maeda

Satomi

- 北海道十勝在住
- 見ているの人の心に幸せ感が届くような作品を製作しています。鉛筆画の女性画をフォトショップで彩色加工した「美しい女性画」、または写真にイラストを加えた「ユーモラスなコラージュ作品」、コンテを使ったリアルな女性画などが得意です。
- 受信歴と所属
  - \*第3回新風舎ポストカードブック大賞 佳作受賞
  - \*講談社フェーマススクール 第3回妖精コンテスト 入選
- 今までの展示活動と仕事
  - 1999年から、公民館、郵便局、図書館、柳月スイートピアガーデン等道東を中心に個展活動しています。町観光協会大型看板作成 ウェルカムボード CDジャケット製作、名刺作成等。

- 所属： 日本イラストレーター協会所属
- サイト名： Gallery Rita
- URL <http://www1.ocn.ne.jp/%7enaoshiya/>
- E-MAIL [galler\\_rita358@infoseek.jp](mailto:galler_rita358@infoseek.jp)



会員番号 080901







まつやま たかし

TAKASHI  
MATSUYAMA

●作家プロフィール

所ジョージさんの世田谷ベース担当

雑誌デイトナ/シネマプラス連載中

●著書:「モーター・パニック」

「自分で建てたあこがれのアメリカンハウス」

●得意ジャンル:クルマ・映画・ハウジング・パノラマ

●サイト名 ARTFRONT WORLD

●URL <http://www.art-front.com>

●E-MAIL [info@art-front.com](mailto:info@art-front.com)



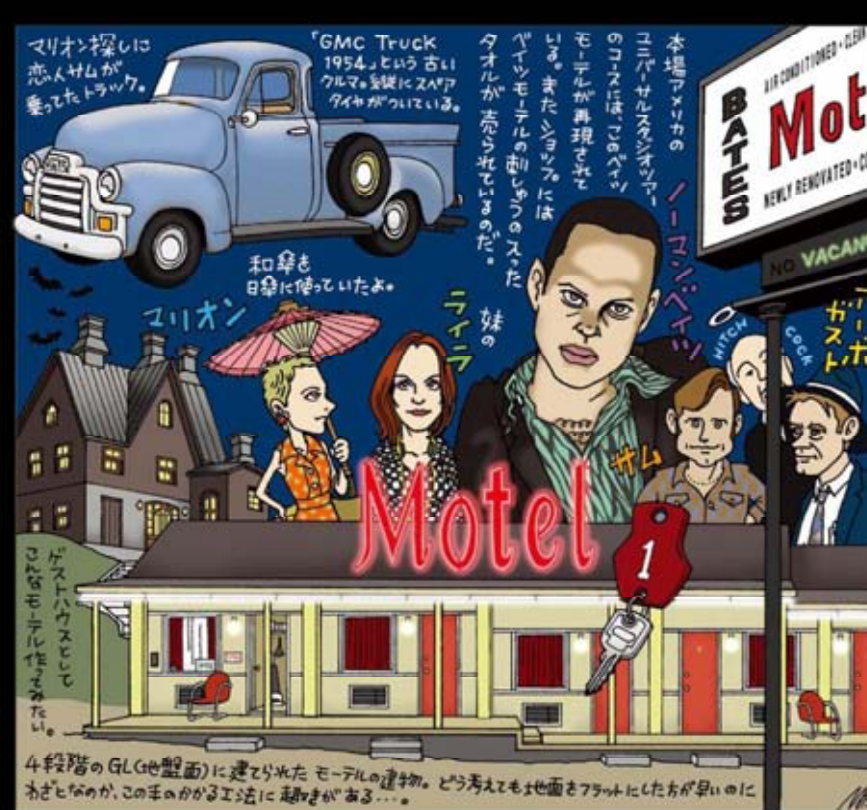
会員番号 060809



デイトナ（ネコ・パブリッシング）で連載中のシネマプラスシリーズ。映画に出てきたクルマを中心に作品を紹介します。



VOL. 18 「未来世紀ブラジル」



VOL. 17 「サイコ2」



# 道下 雅千瑚

Michishita

Michiko

## ● プロフィール

フリーのイラストレーターとして早いもので、20年以上経ちます。

「あっ」という間でしたが、時代の流れで手描きからパソコンで仕上げるようになりました。幸いな事に私のタッチは、パソコンでもあまり違和感がなく、かえって印刷上がりがキレイになりました。

CG っぽくならないように、表情や動きがあり、和めるイラストを心がけています。子供向けの仕事が多いのですが、お年寄りにもわかりやすいなじみやすいイラストだと思います。

流行のものは描けませんし、リアルなものも無理です。不器用ですが、仕事が早い、納期に遅れないが自慢です。

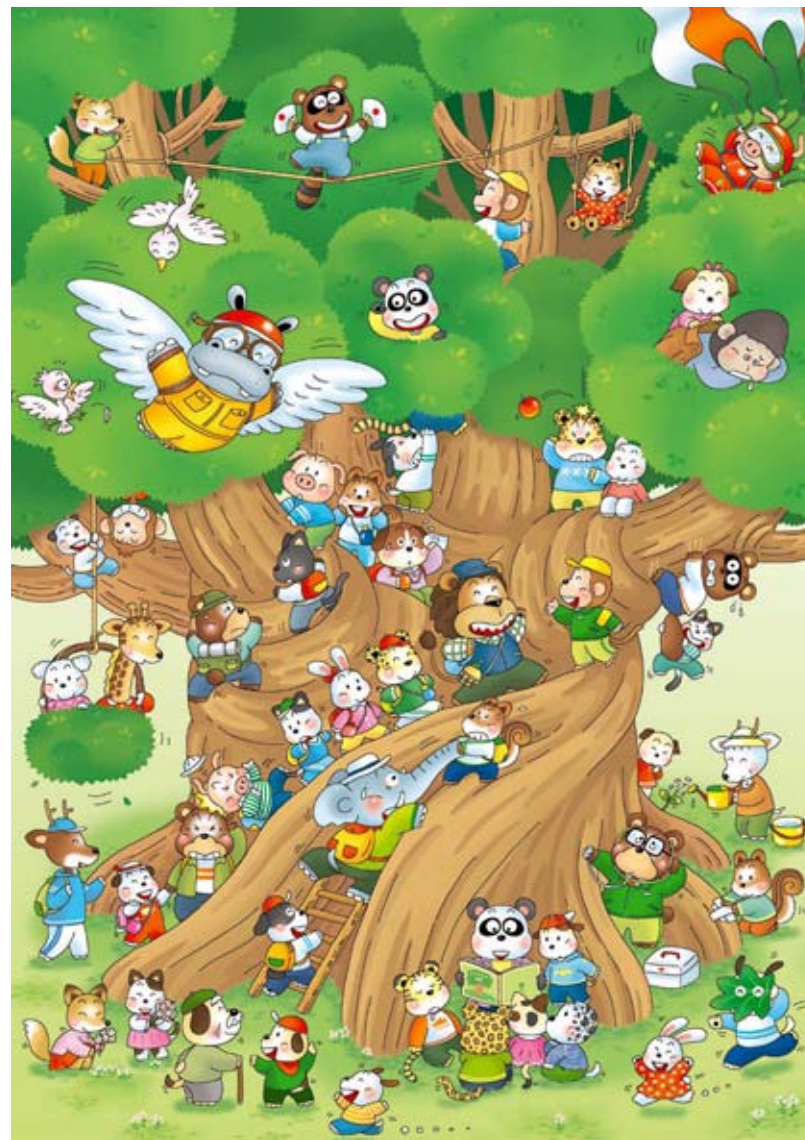
どうぞよろしくお願いいたします。

## ● 〒069-1341

北海道 夕張郡 長沼町 宮下3丁目13-12-203

## ● TEL & FAX 0123-88-2774

## ● [yamanba83@yahoo.co.jp](mailto:yamanba83@yahoo.co.jp)



会員番号 060526





# 未 希

## Miki

◆プロフィール イラストレーター兼グラフィックデザイナー。アバタークリエイターとしても活動中です。大切にしている事は、「常にクライアントさんの立場に立つ」事。客観的な視点で描くように心掛けています。淡い色調のほのぼのの絵、コミカルなデジタル画が得意です。見る人が笑顔になれる、温かい気持ちになれる、そんなイラストを描けたらと思います。

◆使用画材 ●アナログ/色鉛筆、パステル、水彩絵具 /

● デジタル/Adobe IllustratorCS3,PhotoshopCS3 (Win&Mac 対応)

◆活動暦 ●本田技研工業(株)「トートバッグ」イラスト制作 /●(株)フロンティア「人気のスイーツのお店をはじめの本」イラストカット /●(株)フロンティア「年賀状ムック本」4冊に、約200点作品掲載 /●(株)フロンティア「足利銀行～すきっぷ～」イラストカット /●(株)テラネット アバター制作を定期的に受注

◆展覧会暦 ●ミレージャギャラリー「しあわせ展」(2007.6) /●ミレージャギャラリー「For You～あなたのために～展」(2008.2) /●ギャラリースペースファクトリー「7×無限展」(2008.3) /●バートックギャラリー「EARTH FACTORY 展」(2008.4) /●Store & Gallery S.c.o.o.t「絵はがき展」(2008.5) ●ミレージャギャラリー「カレンダー展」(2008.11)

●サイト名 ～夢幻空間～

●URL [http://www.geocities.jp/fantasy\\_warm](http://www.geocities.jp/fantasy_warm)

●E-MAIL [fantasy\\_warm@yahoo.co.jp](mailto:fantasy_warm@yahoo.co.jp)

●住所 東京都墨田区



会員番号 080601



愛犬 CoCo をモチーフにした、ストーリー仕立ての絵です。画材は色鉛筆と水彩。柔らかい、ほのぼのとした雰囲気を感じて頂けると嬉しいです。



[http://www.geocities.jp/fantasy\\_warm/](http://www.geocities.jp/fantasy_warm/) fantasy\_warm@yahoo.co.jp



みぽにゃ

Miponya

■得意なジャンル■

デフォルメされたキャラクター絵に人気があります。  
着手してから仕上がるまでの時間が少ないのが特徴です。  
カラーイラストは基本データ、モノクロは紙媒体かデータで対応します。

■今までにいただいた仕事の記録■

- ・WEB サイトで使用するバナーやロゴ
- ・Javascript のゲームのグラフィック
- ・携帯電話の、待受画像やデコメ、グリーティング用のイラスト
- ・雑誌の企画特集のイラストマップ (モノクロ) や、挿絵

■展覧会等の記録 2008■

- ・独立行政法人国立病院機構長崎医療センター内ギャラリーで初の個展を開催
- ・国際ブックフェアに、JIA として参加させていただきました
- ・etc, etc...

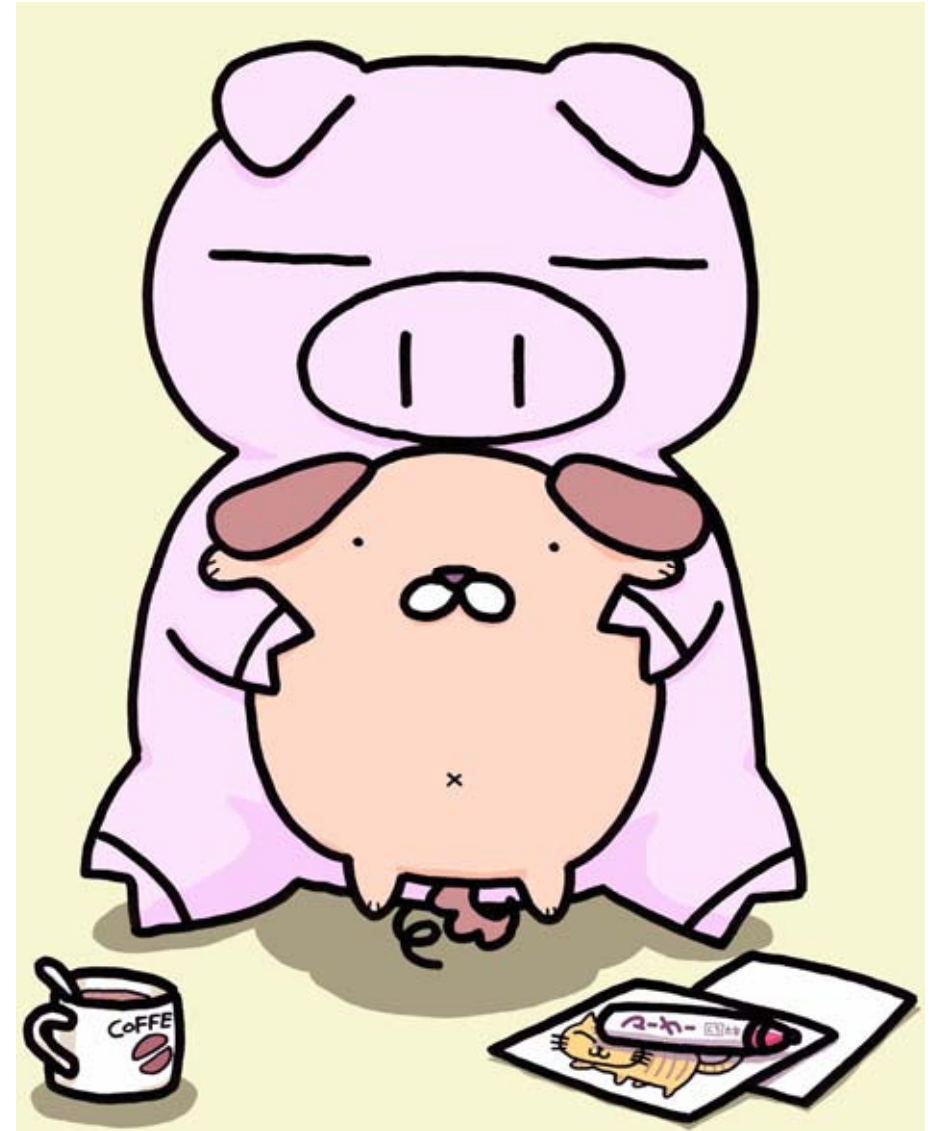
■使用ソフトウェア■

Photoshop、Painter、書道ソフト、など

●サイト名 The Fountain of Wizardry

●URL <http://www1.odn.ne.jp/~aau27620/>

●E-MAIL [miponya@infoseek.jp](mailto:miponya@infoseek.jp)



会員番号 050907







# 村松ひづる

## MURAMATSU HIZURU

- ★出生地 大阪府豊中市 / 関西大学文学部卒業 / ★育った地 兵庫県西宮市・大阪府茨木市 / ★尊敬する画家 露谷虹児氏
- ★座右の銘 「不撓不屈」/★好みの題材 「和」的もの。幼少期の記憶の残像。あと、中国的なものも少々。★使用画材 (1) 日本画用チューブ絵具：色彩画。少女の華やかさを表現したいときなど。色鉛筆で仕上げ。(2) 日本画用顔彩：単色画。昭和の光景など、懐かしい雰囲気を出したいとき。(3) 墨汁(ペン使用)：黒の単色画。町家の生活風景など、木の匂いを感じさせたいとき。
- ★主な仕事歴 日本コロムビア・CDジャケット5枚シリーズ「浪漫街道」(昭和懐メロのインストゥルメンタル) マガジンハウス・MOOK 占い本(中国占星術の頁)など。
- ★グループ展 銀座ミレージャギャラリー '09年1月「和」展
- ★プロフィール ネコを人生の師と仰ぎ、マイペース・スローライフを信条とするアナログ人間。美術の専門教育を受けた経験、無し。なんとか独学で試行錯誤しながら描きつづけています。

- サイト名 「村松ひづるの部屋」
- URL <http://feyehiz.saltious.net/>
- 連絡方法 上記 HP 内のメールフォームを御利用ください
- 住所 京都市西京区

さいごのひとつ '08



会員番号 080704

● 村松ひづる(むらまつひづる)

MURAMATSU HIZURU

色  
彩  
00  
5  
06  
年



浪漫街道  
選集2  
COCW-20912



紅の糸

左: CDジャケット  
右: 音楽サイト用表紙  
<http://sound.jp/yuka/kurenainoito.htm>



開花の日



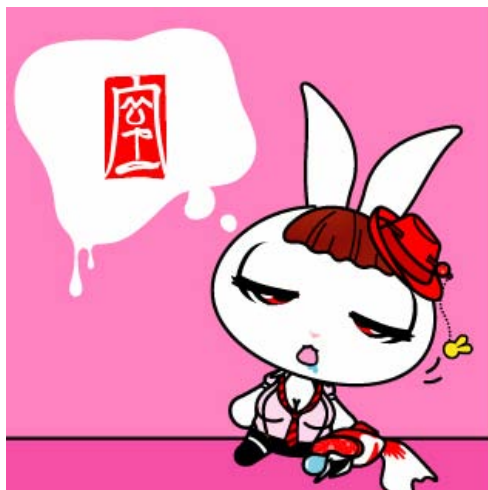
鞠遊び



どこ行ってたの?



ためらい



# 室 MURO

## ●活動暦/画暦

デザイン会社を経て、2006年にフリーランスのイラストレーターになりました。NTT DoCoMo、Panasonicなどのイベントツール、イベントパネル、販促物、Webサイト向け4コママンガなどを制作しています。また、オリジナルキャラクター制作もしております。

## ●得意なジャンル

アニメ、ファッション、線画などさまざまなタッチのイラストを描くことができます。

## ●利用画材

イラストレーター8.0 / フォトショップ7.0 / 手描き など

●URL <http://hwm5.gyao.ne.jp/muzzu/>

●サイト名 usa33net うさ金魚ホームページ

●住所 東京都目黒区八雲1-3-11ループル都立大学207

●TEL & FAX 03-3723-4207



2008年 新エネルギー財団 パンプ用キャラ「新エネルギー隊」(不採用)

会員番号 061024



2008年 DoCoMo MCPCドコモパネル用 説明イラスト



# 西谷 久

Nishiya

Hisa

- 青森県生まれ。1995 年以降フリーで活動。モットー納期厳守。
- 主な仕事歴 KFC(クリスマスプレート)・森永乳業(牛乳パッケージ)・カネボウ薬品(パンフ等)・カネボウ HP(パッケージ等)・ウエラジャパン(能書等)・JTB(ムック、パンフ)・昭文社(マッフルガイド)・学研(年賀状、月刊誌)・主婦と生活社(健康、家計簿)・西東社(チーズ、あやとり、コーヒー、植物等)・ミキハウス総研(季刊誌)・北隆館(植物図鑑) etc
- 使用画材 主にカラーインクとペンを使用、場合によってその後 PC で加工しています。
- 長年イラストの仕事をしてきて、これという決まったタッチはないのですが、水彩タッチのリアルなイラストからシンプルな線画まで依頼内容に応じて、いろいろ描いてきました。クライアントさんと一緒に考え、提案していきたいと思っております。

- サイト名 NISHIYA HISA
- URL <http://web.me.com/tomtom2645>
- E-mail [tomtom2645@yahoo.co.jp](mailto:tomtom2645@yahoo.co.jp)
- FAX 03-3724-8399



会員番号 080610





# おじゃら りか

Ojara  
Rica

- 東京都足立区千住在住
- 最近ではコンテンポラリー作品を主軸に、油彩、テラコッタ塑像、書、自由律俳句など幅広く創作活動を行っています。旅もののイラスト付きエッセイも人気です。
- 2007年より、ギャラリーをスタートし、留守番をしながら作品も作っています。展示はだいたい月ごとに展示替えをし、出展作家さんも同時に募集しています。HP覗いてみてくださいね。
- 今までのイラストのお仕事  
2002年以降、月刊誌アイ・エム・プレス表紙イラスト/カット/公共ポスターデザイン/観光マップ/英語補助教材イラストレーションなど多数。ALL手描きです。入稿はDTPデータ加工しFTP転送。

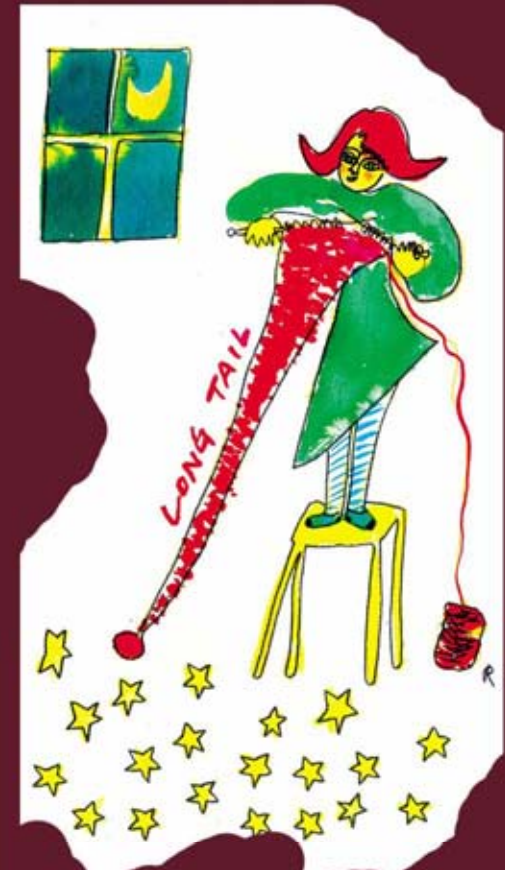
- サイト名： あとりえおじゃら
- URL <http://ojara.net>
- E-MAIL [ojara@yahoo.co.jp](mailto:ojara@yahoo.co.jp)
- 住所 〒120-0034 東京都足立区千住 3-58 おじゃら画廊
- 電話番号(携帯) 090-9976-0224



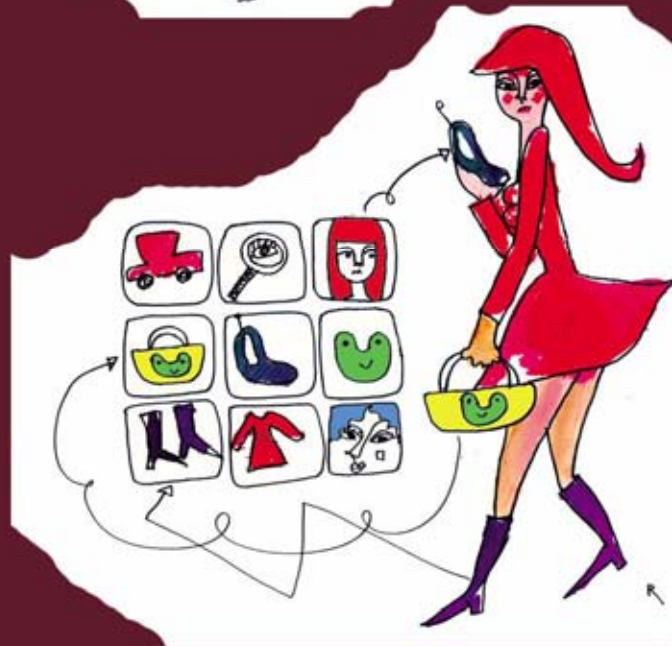
会員番号 050805



雑誌カバー  
イラストレーション



エッセイ&カット







# ぷむし

## Pumushi

### ● 作家プロフィール

Academy of Art University (米国の4年制美術総合大学) 卒。  
東京在住。

水彩、アクリル、デジタルでどこか懐かしい風景を描くのを得意としています。

紙芝居や絵本の他、FM ラジオ NACK5の公式サイトトップ絵、番組表の表紙及び年賀状の作成、(株)クラウンレコードより配信中の曲のイメージ画制作、(株)タイトー及び(株)IMAGICA の制作した携帯電話用コンテンツでのイラスト制作多数。

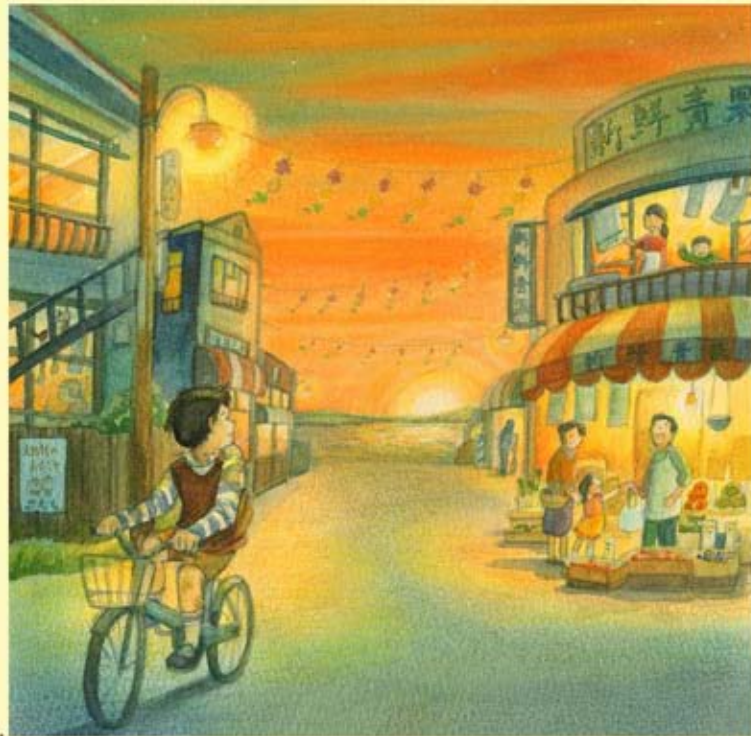
2007年、雑誌「ダ・ヴィンチ」主宰コミックエッセイプチ大賞受賞。  
2008年9月より都内レストランにて作品の常設展示を開始。

● サイト名 Pumushi's Illustration

● URL <http://www.pumushi.com>



会員番号 081007



A

A 「お家へ帰ろう」2008 水彩 210mm x 210mm  
楽曲のプロモーション用に制作したもの。

B 「ねずみ年の年賀状」2007 水彩 80mm x 90mm  
FMラジオ局NACK5の2008年年賀状用のイラスト

C 「待ち合わせ」2008 水彩 A4  
日本橋のギャラリーでの「ハートto Heart展」に出展したもの



B



C



# 新海 智也

Shinkai  
Tomoya

## ●活動歴

00年 Dog pension 企画水彩画展 01、02年 Dog Café 企画展  
03、04年 個展(京都) 04年名古屋の画商と契約し企画展活動を3年し、  
07年からフリーとしても活動開始。07年 個展、ギャラリー悠玄(東京)  
08年 DogCafe 企画個展(京都)。グループ展参加、ミレジャーギャラリー  
THE LIBRARY 2008 参加 本をテーマにした展示。08年企画水彩画展  
(滋賀県)日貿出版、技術評論社などに作品提供。絵はがきの販売。

## ●得意なジャンル

動物画をメインに活動しています。透明水彩、色鉛筆、アクリルなどの手書き作品から Painter を使用した作品も描きます。30号サイズの作品も描きます。水彩画教室をしていますので、風景画、静物画なども制作可能です。

- サイト名 新海智也 水彩画作品
- URL <http://www.geocities.jp/tomoya614/>
- 所在地 京都市右京区(HPをご覧いただければ住所・連絡先を記載しています。)
- TEL 070-5579-0611



タイトル：まだかな まだかな  
犬種：バーニーズ・マウンテンドッグ  
透明水彩

会員番号 070724



タイトル：スマイルダックス  
犬種：ダックスフント 透明水彩、peinter



タイトル：おやつにしましょ  
犬種：シーズー 透明水彩、peinter



タイトル：パステル  
犬種：ゴールデンレトリバー 透明水彩、パステル



タイトル：ポメのお気に入り  
犬種：ポメラニアン 透明水彩、色鉛筆、peinter



雫月 那未

Shizuki

Nami

- 活動暦/画暦 グリーティングカード、ペナントイラスト、雑誌挿絵、RPGゲーム武具防具デザイン、デコメイラスト、アバター製作等
- 入賞暦/展覧会暦  
2006 Illustrator of The Year エディトリアルイラスト賞  
2007 International Illustration Competition 佳作  
2007 大阪芸術大学国際アートトリエンナーレ入選
- 得意なジャンル ファンタジー系イラスト
- 利用画材 Photoshop CS2

- サイト名 @Re:絵 Sizki 雫月 那未
- URL <http://www.bashikko.com/rukamina/>
- E-MAIL [illustration\\_nami@jcom.home.ne.jp](mailto:illustration_nami@jcom.home.ne.jp)



会員番号 060631



(C)雫月 那未 (しずき なみ) Shizuki Nami

日本イラストレーター協会年鑑2009



## 園田 綾子

Sonoda  
Ayako

### ●作家プロフィール

福岡県出身、練馬区大泉学園在住。パレットクラブスクールにて絵本制作を学ぶ。絵本の創作活動を続けながら展示会などで作品を発表。ポップで明るいタッチのイラストを制作しています。

### ●活動暦/画暦

書籍・雑誌のカット、紙芝居、絵本等。

### ●入賞暦/展覧会暦

2008年6月「THE LIBRARY 2008」出品。／2008年3月「SAKURA」参加(パレットクラブ11期生卒業展)。／2007年8月「ファンナーン絵本展」出品。

### ●得意なジャンル ポップイラスト、動物、キャラクター。

### ●利用画材 Adobe Illustrator、Adobe Photoshop、ペン等。

●サイト名 SONODA AYAKO'S WEB SITE

●URL <http://sakaaya.web.fc2.com/>

●E-MAIL [sakaaya2007@gmail.com](mailto:sakaaya2007@gmail.com)

●TEL 070-5579-0611



会員番号 081002







# トラ猫ちゃっぴー

Tabby  
Chappy

## 【経歴】

- 2004年～ : イラストサイトを作成して絵を発表し始める
- 2008年 9月: 企画展「ル・タン・アート・サンデー」に出展
- 2008年 10月: 日本イラストレーター協会に入会
- 2008年 11月: 企画展「フィールド・オブ・エンジェルス」に出展

## 【得意ジャンル】

よく描くモチーフ: 少年少女～20代人物・猫・妖精・天使・草花や木のある風景  
絵の雰囲気など: 明るい色彩や雰囲気の絵・優しさや綺麗さを感じられる絵  
ややリアル系寄りのコミックイラストを描くことが多いです。

## 【利用画材】

主に透明水彩、色鉛筆・黒インクかカラーインク+付けペンを使用しています。  
CG (PainterIX) やアクリル絵の具も使うこともあります。

- サイト名 似非猫 Gallery
- URL <http://chappy-cat.com/>
- E-MAIL [ctctabby@gmail.com](mailto:ctctabby@gmail.com)



「全てに繋がるもの」

2008年11月フィールド・オブ・エンジェルス4期  
出展作品  
A4サイズ・透明水彩で制作

会員番号 081003

トラ猫ちゃっぴー作品集 Chappy Tabby' s Works

ポストカード用/2007年  
/透明水彩で制作



← ポストカード用/2008年  
/透明水彩で制作



暑中見舞いポストカード用 →  
/2008年/PainterIX  
+PhotoshopCS2で制作



↑  
完成サイズA6/2008年  
/水彩色鉛筆で制作



# 竹村 育貴

Takemura

Naruki

1981年生まれ。岩手県盛岡市在住。秋田県出身。  
盛岡情報ビジネス専門学校デザイン科教員。

イラストレーター・デザイナー。岩手大学教育学部芸術文化過程造形コース  
(美術撰修)卒業。

2003年よりグラフィック・Web・放送の媒体を軸にキャラクター表現を活かしたグラフィック制作を展開。一級広告美術技能士

近作としては、地方の元気再生事業「浅間山麓地域と東京駅周辺地域のコラボレーションによる元気アップ事業」キャラクターデザイン(08)、未踏ソフトウェア「丸の内ランチレスキュー」キャラクターデザイン(08)等、キャラクターイラストの仕事を中心にグラフィック、WEB、放送の媒体で活動。

- 所属 盛岡情報ビジネス専門学校
- サイト名 NARUKI JAPAN
- URL [www.naruking.com](http://www.naruking.com)
- E-MAIL [info@naruking.com](mailto:info@naruking.com)



会員番号 030829





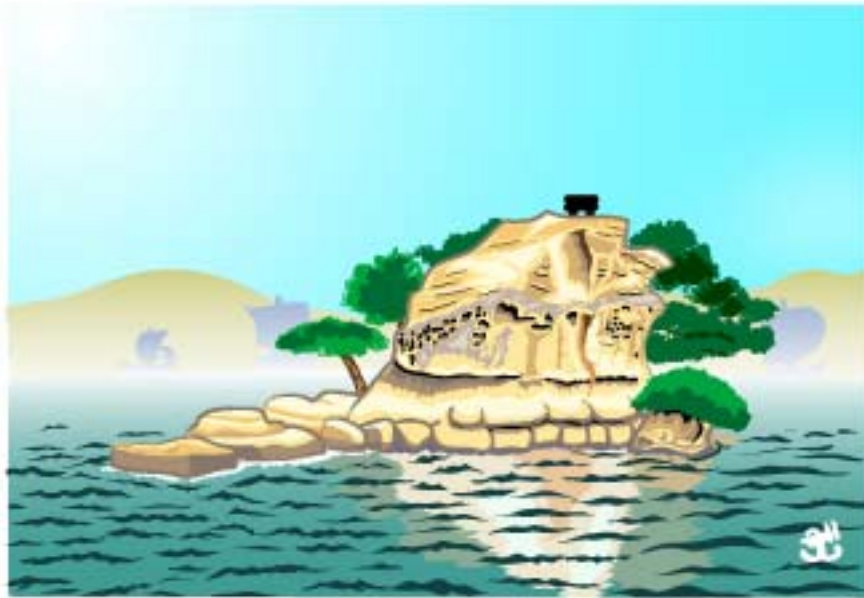
# ちでまる TIDEMARU

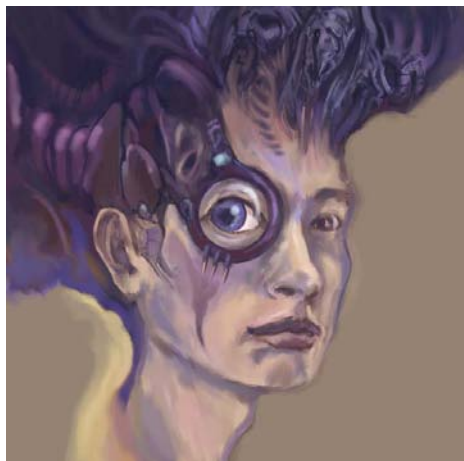
- 活動暦/画暦 イラストレーター歴 2 年
- 入賞暦/展覧会暦
  - 第 1 回 小名浜国際大漁旗デザインコンペ 優秀賞
  - 神奈川県立秦野総合高等学校校章 最優秀賞 採用
  - 神戸市花時計 50 周年シンボルマーク 市長賞 採用
  - 洲本市社会福祉協議会マスコットキャラクター 最優秀賞 採用
  - ねんりんぴっく石川大会マスコットキャラクター 優秀賞
  - 京都市すまい体験館 季刊誌「ぼん住る」表紙イラスト 採用
  - 第52回 全日本花いっぱい伊勢大会マスコットキャラクター 最優秀賞 採用
- 得意なジャンル
  - ペットイラスト、癒し系イラスト、可愛いキャラクターを得意としています。
- 利用画材 adobe Illustrator CS2 windows 版

- URL <http://pink.ap.teacup.com/tidemaru/>
- サイト名 ひとりごと
- 住所 〒656-2131 兵庫県淡路市志筑
- E-Mail [p-3\\_m.t.d@k.vodafone.ne.jp](mailto:p-3_m.t.d@k.vodafone.ne.jp) TEL 090-9875-5707



会員番号 061124





若林 やすと

Wakabayashi

Yasuto

● プロフィール

東洋美術学校卒。

SF、ファンタジーを題材にした自由な発想の作品を手掛けています。

特に得意なジャンルはモンスター、クリーチャー系の絵です。想像上の生物をいかに実在感をもって描き出すかということに留意しています。

画材はデジタルでは主に Painter、手描きではアクリルガッシュを使用しています。

●URL <http://homepage3.nifty.com/midnightpainter/>

●サイト名 midnight painter

●E-MAIL [fwnt1772@mb.infoweb.ne.jp](mailto:fwnt1772@mb.infoweb.ne.jp)

●住所 〒250-0004 神奈川県小田原市浜町3-1-36

●電話番号 0465-24-0001



会員番号 050615







# 渡辺 悟志

Watanabe  
Satoshi

- プロフィール 航空自衛隊勤務。航空機整備の傍ら航空機 NOSE ART の先駆者として多数の特別塗装に携わり2002年航空自衛隊を退職。フリーランスのイラストレーターに。
- 主な仕事 kissmark スノーボード板面デザイン、flingkids イメージキャラクター&ロゴマークデザイン、エアロックエアロパティックチーム ロゴマークデザイン&チームグッズデザイン、チーム・ディープブルース グッズデザイン  
SWEET 社 デカールデザイン、マイクロエース社デカールデザイン&パッケージアート、その他 Tシャツ、ミリタリーパッチ (ワッペン) などグッズデザイン多数。
- 使用画材 アクリル水彩による手描きとエアブラシ。PhotoshopCS illustratorCSを使用したデジタルイラストなど使用用途や求めるイメージに最適な方法で作品を作っております。

- 所属 STUDIO Rose Ridge ●サイト名 Rose Ridge ART SHOP
- URL <http://www.rose-ridge.com>
- E-Mail [webmaster@rose-ridge.com](mailto:webmaster@rose-ridge.com)
- 住所 〒311-3413 茨城県小美玉市山野373-60
- TEL&FAX 0299-58-3412



会員番号 060627





# 活動内容

日本イラストレーター協会 年鑑 2009

## 日本イラストレーター協会主催の年間イベント

- インターナショナル・イラストレーション・コンペティション
- 日本イラストレーター協会展
- イラストレーター・オブ・ザ・イヤー
- 電子年鑑出版
- 毎月一回、メンバーによる交流会
- 国際ブックフェア/デザインフェスタなどアートイベントへの参加
- 会報の発行

\*-\*-\*-\*-\*-\*-\*-\*-\*-\*-\*-\*-\*-\*-\*-\*

### 協会員特典

- 協会に依頼があった仕事の情報をメルマガにて会員に連絡
  - 協会HPを通しての仕事の受注
  - 協会ホームページから、会員ホームページにリンクを張るため、多くの、イラストをお探しのお客様が貴ホームページにアクセスします。
  - その他、協会に打診があった展覧会やテレビ番組出演、
  - イベント等の紹介メール案内
  - 海外のイラストレーション協会との交流、
  - 内外イラスト・コンペ等の案内
- メンバー同士での情報交換や技術サポート、困ったときの相互協力など、目に見えない部分の心の支えに発展してゆきます。

## 新規会員募集

日本イラストレーター協会では、会員を募集しております。審査費用は無料です。当協会への入会を目指している方は、入会を目標に、是非ご応募下さい。

### ●応募条件

実務経験3年以上の実績もしくは、それと同等のレベルの作品であること。

### ●費用

入会金 5,000 円

年会費 6,000 円です。

### ●応募/審査方法

イラストレーター協会への入会審査は、原則として、ホームページ上に掲載してあるイラストを拝見し、可否を判断させていただいております。E-mailの件名に「協会入会審査希望」と明記の上、ホームページアドレスをお知らせ下さい。ホームページをお持ちでない方のみ、メールの審査を致します。作品はJPEG A4程度のサイズにまとめ、2-3枚程度添付してください。後ほど審査結果をご連絡差し上げます。

# 日本イラストレーター協会年鑑 2009



発行 2009年1月  
発行者 蟹江 隆広  
発行所 日本イラストレーター協会  
〒169-0074  
東京都新宿区北新宿 3-36-2  
ハイツ末広 202号室  
TEL&FAX 03-5386-3155  
Email: info@jpn-illustr.com  
URL: <http://jpn-illustr.com/>

カバーイラストレーション  
カバーデザイン/電子本制作

山河 玲  
おじゃら りか

無断転載禁止 (C)

注:ここに収録されている作品の著作権は全て作者に帰属します。  
プリントアウトして個人で楽しむことはできますが、印刷物、インターネット等に無断で使用することはできません。

